



**GIESSEREI
OERLIKON**

Restaurant · Bankette · Events

SEMINARE & TAGUNGEN

DIE GIESSEREI OERLIKON ALS VIELSEITIGE LOCATION

ABWECHSLUNGSREICH

UNSER RAUMANGEBOT MIT VIELSEITIGER BESTUHLUNGSMÖGLICHKEIT

GIESSEREI CLASSIC

CYNAR- UND CHEMINÉE-RAUM

Das ursprüngliche GIESSEREI-Restaurant besteht aus dem Cynar- und Cheminée-Raum. Aufgrund der Grösse und der Modularität der beiden Räume die ideale Lokalität für mehrstufige Events.

WERKSTATT

KRANRAUM & BAR/LOUNGE

Die Werkstatt wurde im Jahr 2005 von Alfredo Häberli und David Joho gestaltet. Die Werkstatt als ideale Tagungslocation, bietet neben einer 8m langen Bar einen Lounge- und Dinnerbereich.

METALLI

INDUSTRIE-CHARME FÜR GROSSE PLATZANSPRÜCHE

Die rustikale Location mit industriellem Charme ist der perfekte Ort für ihren nächsten Anlass. Ob Fondue Chinoise, Grillbuffet, Tagung, Generalversammlung, Ausstellung, Vernissage oder gar ein Fotoshooting, den Möglichkeiten sind (fast) keine Grenzen gesetzt.

HOFKUNSTLOFT

TAGUNGSRAUM MIT ESSZIMMERATHMOSPHERE

Die Hofkunstloft im ersten Stock (genannt nach dem Künstler Lukas Hofkunst) ist berühmt für ihre erweiterte Esszimmeratmosphäre und ist gleichzeitig eine perfekte Tagungsmöglichkeit

SUBCLUB

UNDERGROUND IM WAHRSTEN SINNE DES WORTES

Der ehemalige Rohstoff-Keller wurde 2005 eingerichtet und gleichzeitig mit einer potenten Sound- und Lüftungsanlage ausgestattet. Für Events & Parties kann der Subclub mit seinem separaten Eingang und der eigenen Bar auch gemietet werden.



GESCHICHTE

MIT WÜRZE



BIS 1996 WURDEN HIER NOCH VON HAND STAHL-ARMATUREN GEGOSSEN. AB 1997 ILLEGALE PARTIES GEFEIERT UND 1999 BEGANN DIE OFFIZIELLE GESCHICHTE DER GIESSEREI OERLIKON, WIE WIR SIE HEUTE KENNEN: EIN INNOVATIVER GASTRONOMIEBETRIEB MIT EINZIGARTIGEM POSTINDUSTRIELLEM CHARME.

Von Anfang an war klar: Das Licht und der Russ, die Weite und Geborgenheit dieser mittelständischen Industrieanlage von 1910 musste erhalten bleiben. Entstaubt, lasiert und kontrastiert mit schönen Gedecken, stimmungsvoller Beleuchtung und einer fantasievollen Speise- und Weinkarte entstand jenes kulinarische Erlebnis, das man heute mit Fug und Recht als Erfolgsrezept der Giesserei Oerlikon bezeichnen kann.

UNSERE PHILOSOPHIE

Eine Speisekarte, bestückt mit den immer gleichen Gerichten, gibt es in der Giesserei nicht. Aus einem einfachen Grund: Fließbandessen passt nicht in unsere «Fabrik». Die Philosophie des Küchenchefs und seinem Team sind marktfrische, saisonale Produkte zu kreativen Gerichten zu verarbeiten.

Zu einem guten Essen gehört ein guter Wein. Aber muss ein guter Wein immer teuer sein? Wir finden nicht. Auf unserer Weinkarte dominieren nicht die grossen Namen. Wir halten für unsere Gäste lieber nach Tropfen Ausschau, die (noch) ein Geheimtipp sind. Dies erlaubt uns die Trouvaillen zu einem fairen Preis anzubieten. Der Gast profitiert davon.

Übrigens: Im Laufe der rund 80 Jahre sind da und dort Steine aus der Mauer gefallen; diese sind heute leider nicht mehr auffindbar. In den zurückgelassenen Löchern stehen heute Kerzenlichter.

RAUMÜBERSICHT

FÜR JEDEN ANLASS DIE OPTIMALE BESTUHLUNG

FACTS

BESTUHLUNGSVARIANTEN

| RAUM | GRÖSSE | LÄNGE / BREITE | HÖHE | SEMINAR | U-FORM | THEATER | BLOCK-TISCH | BANKETT | RUNDE TISCHE | STEH-TISCHE |
|--|----------------------------------|---------------------------------------|------------------|-------------------|-------------------|---------|-------------------|---------|--------------|-------------|
| GIESSEREI CLASSIC (Komb. Cheminée- und Cynar-Raum) | 200 m ² | Cheminée-Raum 11.2m / 7.49m | 7.24m | – | – | – | – | 160 | 104 | 200 |
| | | Cynar-Raum 15.27 m / 7.54 m | 3.93m | | | | | | | |
| CHEMINÉERAUM | 84 m ² | 11.2m / 7.49m | 7.24m | – | – | – | – | 50 | 40 | 80 |
| HOFKUNSTLOFT | 108 m ² | 7.53m / 14.32m | 2.93m | 34 | 20 | 50 | 22 | 48 | 40 | 80 |
| WERKSTATT | 215 m ² | Bar 14m / 7.82m | 2.83m | 50 | 46 | 90 | 46 | 90 | 64 | 150 |
| | | Kranraum 18.66 m / 5.68 m | 3.51m | | | | | | | |
| METALLI | 320 m ² | 24.8m / 14m | 3.52m – 5.74m | Nach Absprache | Nach Absprache | 120 | Nach Absprache | – | 112 | 300 |
| SUBCLUB | 118 m ² | Tanzfläche 11.94m / 7.69m | 2.54 m | Nach Absprache | Nach Absprache | 60 | Nach Absprache | – | – | 160 |
| | | Bar 5.54m / 5.01m | 2.71 | | | | | | | |
| SILO TERRASSE | Für das Apéro oder Dinner danach | | | | | | | | 64 | 160 |

MIETE (PRO TAG / ABEND)

| RAUM | PERSONEN | MIETE CHF |
|---|-------------------|-----------|
| GIESSEREI CLASSIC (Cheminée- und Cynar-Raum) | 80 – 160 Personen | 1'500 |
| CHEMINÉERAUM | 30 – 50 Personen | 700 |
| WERKSTATT (Kranraum und Bar/Lounge) | 40 – 80 Personen | 900 |
| HOFKUNSTLOFT | 20 – 48 Personen | 300 |
| SUBCLUB | 10 – 160 Personen | 200 |
| SILO TERRASSE | 10 – 160 Personen | 200 |
| METALLI | 80 – 120 Personen | 900 |

NOVEMBER / DEZEMBER FÄLLT DONNERSTAG / FREITAG EINE ZUSÄTZLICHE UMSATZGARANTIE (F&B UND RAUMMIETE) AN:

| RAUM | PERSONEN | UMSATZ MIND. |
|---|-------------------|--------------|
| GIESSEREI CLASSIC (Cheminée- und Cynar-Raum) | 80 – 160 Personen | 15'000 |
| CHEMINÉERAUM | 30 – 50 Personen | 6500 |
| WERKSTATT (Kranraum und Bar/Lounge) | 40 – 80 Personen | 10'000 |

Angaben inkl. MwSt. in CHF.

GUT ERREICHBAR

ZENTRAL GELEGEN



FLUGZEUG

Der Flughafen Zürich hat beste nationale wie internationale Flugverbindungen. Vom Flughafenbahnhof führt eine direkte Bahnverbindung in 5 Minuten direkt zum Bahnhof Zürich-Oerlikon.

Die S2, S16 und die Intercity Schnellzüge bringen Sie zum Hauptbahnhof.



BAHN / TRAM

Der Hauptbahnhof Zürich ist der Schnittpunkt aller schweizerischen und der wichtigsten ausländischen Bahnlinien. Telefonische Auskunft der SBB: 24-Stunden-Service: 0900 300 300. Vom Hauptbahnhof: Tramlinie 11 (Richtung Messe / Hallenstadion) Haltestelle Regensbergbrücke.



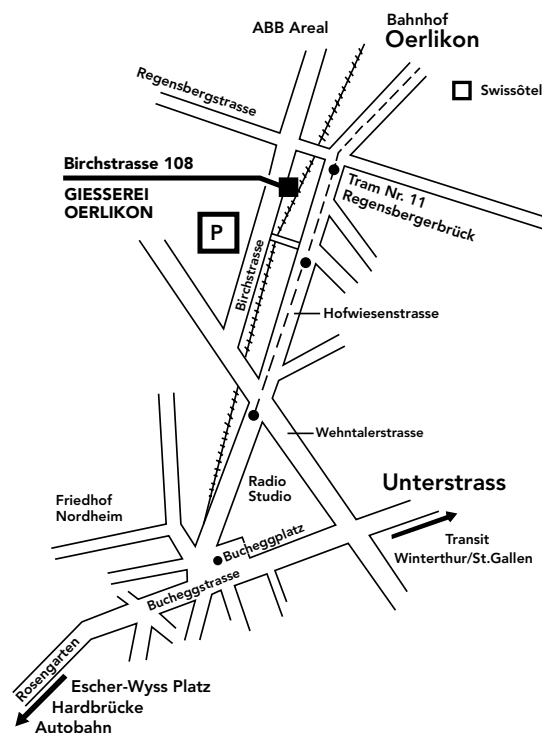
BUS

Mit dem Bus 62 vom Schwamendinger Platz (Richtung Unter Affoltern), Haltestelle Regensbergbrücke bzw. mit den Linien 63, 94, 768 und 781 bis Bahnhof Zürich-Oerlikon – Fussweg zur Giesserei fünf Minuten.



AUTO

Zürich ist aus allen Richtungen per Autobahn problemlos zu erreichen. In unmittelbarer Nähe der Giesserei Oerlikon stehen Ihnen sowohl eigene Parkplätze als auch eine öffentliche Tiefgarage zur Verfügung.



TECHNIK & HILFSMITTEL

ALLES MÖGLICHE FÜR IHREN ANLASS

INTERNET

| | | |
|--------------|--|-----------|
| Wireless LAN | | verfügbar |
|--------------|--|-----------|

PRÄSENTATION

| | | |
|---------------------------|--|-----|
| Beamer | intern (Hofkunstoff) inkl. Installation und Übergabe durch Techniker (Sony, WUXGA VPL-FH30 4300 Ansi 1920x1200 VGA/HDMI) | 250 |
| Beamer | extern Werkstatt & Metall inkl. Installation und Übergabe durch Techniker (Hitachi CP-WX4021N (4000 Ansi 1280x800 VGA/HDMI)) | 480 |
| Leinwand | intern Werkstatt & Hofkunstoff (2.9m x 2.2m) | 70 |
| Ständerleinwand | extern (2m x 2m) | 70 |
| Rahmenleinwand | intern (3.1m x 2.35m) | 100 |
| Flipchart | inkl. Schreibstifte | 30 |
| Pinnwand | | 30 |
| Laptop presenter Logitech | | 20 |

TON

| | | |
|--|--|--------|
| Funk-Handmikrofon | (Sennheiser EW300-G3) | 100 |
| Headset | extern (Sennheiser EW300-G3) | 130 |
| Audioanlage | extern inkl. Installation und Übergabe durch Techniker (2 x K&F 106 / Stativ / 1 x Verstärker / 1 x Mixer) | ab 400 |
| DJ Anlage mit CD Player | extern inkl. Installation und Übergabe durch Techniker (1 x Pioneer DJM-700 / 2 x Pioneer CDJ-D350 / 1 x Monitor / Boxen / Bass) | 560 |
| DJ Anlage mit Plattenspieler | extern inkl. Installation und Übergabe durch Techniker (1 x Pioneer DJM-700 / 2 x Technics MKII / 1 x Monitor / Boxen / Bass) | 560 |
| DJ Anlage mit CD Player & Plattenspieler | extern inkl. Installation und Übergabe durch Techniker (1 x Pioneer DJM-700 / 2 x Pioneer CDJ-D350 / 2xTechnics MKII / 1 x Monitor / Boxen / Bass) | 660 |

DIVERSES

| | | |
|--|--|-----|
| Bühnenelement (1m x 2m) | | 40 |
| Bühnenelement (1m x 1m) | | 35 |
| Treppe | | 50 |
| Bühnent Teppich pro m ² verlegt | | 15 |
| Aufbau & Anlieferung Bühne pauschal | | 180 |
| Spots in verschiedenen Farben | | 20 |
| Stehrednerpult weiss | | 60 |

SUPPORT

| | | |
|--|--|----|
| Techniker / Stunde (zzgl. Anfahrt und Abbau) | | 90 |
|--|--|----|

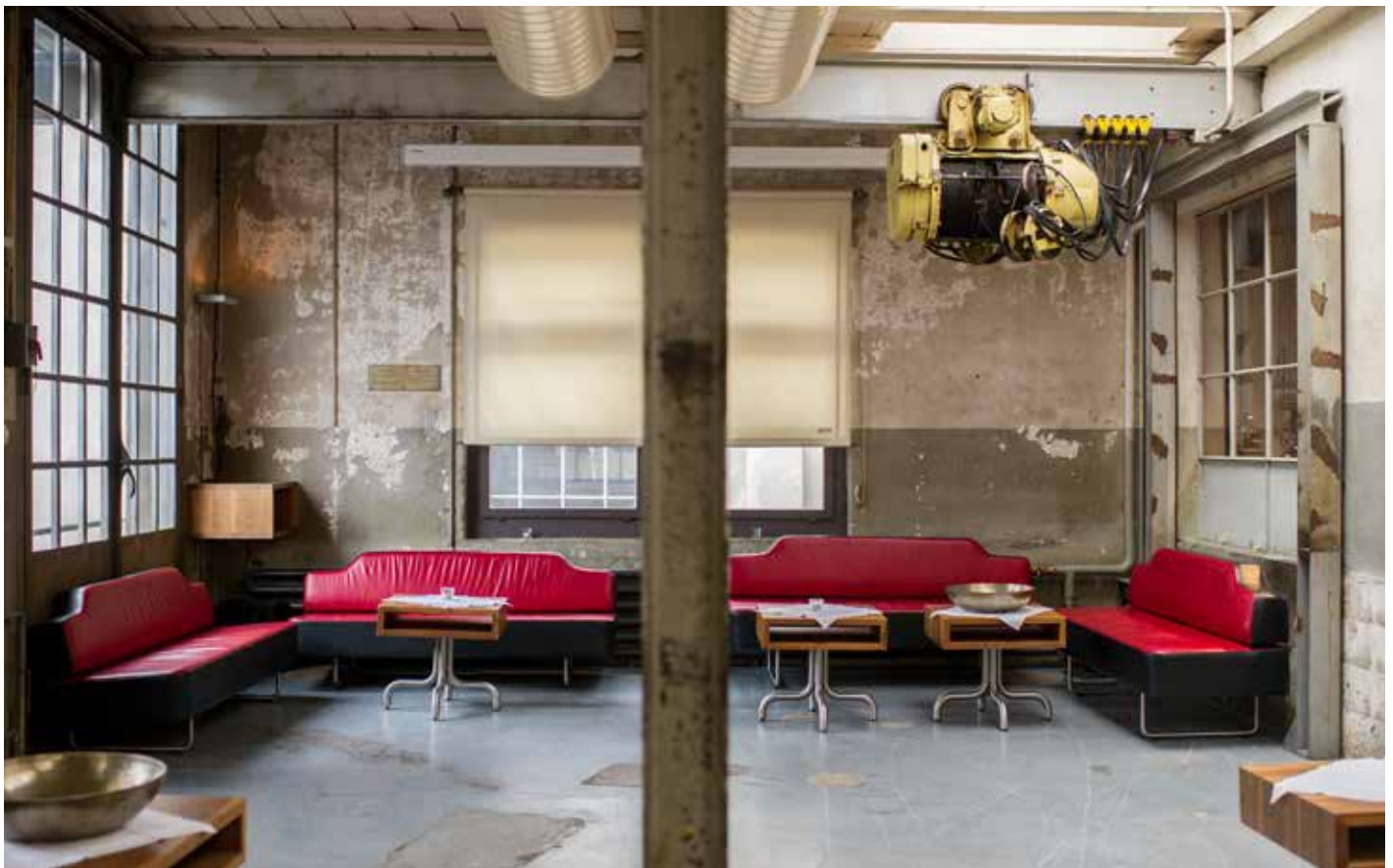
DJ

| | | |
|----------------------------|--|-----|
| DJ bis 5 Stunden | | 780 |
| DJ bis 8 Stunden | | 980 |
| Hochzeits DJ bis 8 Stunden | | 980 |

SONSTIGES

DEKORATIONSARTIKEL UND WICHTIGE EVENT-ZUSÄTZE

| | | |
|---------------------|--|--------------|
| FEUERTÖPFE | Passend zum postindustriellen Charme der GIESSEREI für einen unvergesslichen ersten Eindruck | 80 |
| BODENFACKELN | Sorgen für ein spezielles Ambiente im Aussenbereich | 20 |
| BLUMEN / DEKORATION | Gerne organisieren wir für Sie, die passende Tischdekoration. Saisonale Blumenbouquets, bunte oder einfarbige Rosenblätter als Farbtupfer oder beispielsweise Bodenvasen mit weissen Lilien... | 20 |
| KERZEN | Kerzen verleihen den Räumlichkeiten der GIESSEREI eine ganz besondere Atmosphäre. Kerzen sind bei uns in der Miete inklusive. | inklusive |
| KERZENSTÄNDER | Silberne, 5-armige Kerzenständer inklusive weissen Kerzen | 25 |
| | Silberne, 3-armige Kerzenständer inklusive weissen Kerzen | 15 |
| MENUKARTEN | Der Druck der Standard Menukarten ist inklusive. Wünschen Sie spezielle Menukarten? Vielleicht in bestimmten Farben oder gerollt? Gaben Sie uns einfach Bescheid. | inklusive |
| GARDEROBIERE | Wünschen Sie eine bediente Garderobe? Gerne übernehmen wir dies für Sie. | 45 / Stunde |
| VERLÄNGERUNG | Die Verlängerung ab 24.00 Uhr bis max. 04.00 Uhr verrechnen wir zusätzlich wie folgt: | |
| | Grundgebühr Verlängerung | 100 pauschal |
| | Verlängerung pro Stunde | 25 / Stunde |
| | Verlängerung Chef de Service | 65 / Stunde |
| | Verlängerung Servicemitarbeiter | 45 / Stunde |
| SHUTTLEBUS | Gerne organisieren wir Ihnen einen privaten Shuttlebus zwischen der Giesserei und Ihrem Wunschort. Preis auf Anfrage. | |



GIESSEREI CLASSIC

CYNAR- UND CHEMINÉE-RAUM

BANKETT **BIS 160 PERSONEN**
RUNDE TISCHE **BIS 104 PERSONEN**
STEHTISCHE **BIS 200 PERSONEN**

GRÖSSE **200 m²**
HÖHE **2.93 m – 7.24 m**

Das ursprüngliche GIESSEREI-Restaurant besteht aus dem Cynar- und Cheminée-Raum.

Aufgrund der Grösse und der Modularität der beiden Räume die ideale Lokalität für mehrstufige Events. Bei Dinner zwischen 100 und 160 Personen können Apéro und Party auf andere Räumlichkeiten ausgelagert werden.



HOFKUNSTLOFT

TAGUNGSRAUM MIT ESSZIMMERATHMOSPHERE

| | |
|-------------------|--------------------------|
| BANKETT | BIS 48 PERSONEN |
| RUNDE TISCHE | BIS 40 PERSONEN |
| STEHTISCHE | BIS 80 PERSONEN |
| SEMINARBESTUHLUNG | BIS 34 PERSONEN |
| BESTUHLUNG U-FORM | BIS 20 PERSONEN |
| THEATERBESTUHLUNG | BIS 50 PERSONEN |
| BLOCKTISCH | BIS 22 PERSONEN |
| GRÖSSE | 108 m² |
| HÖHE | 2.93 m |

Die Hofkunstloft im ersten Stock (benannt nach dem Künstler Lukas Hofkunst) ist berühmt für Ihre erweiterte Esszimmeratmosphäre und ist gleichzeitig eine perfekte Tagungsräumlichkeit. In Kombination mit der Werkstatt oder dem Restaurant erlaubt sie kombiniertes Tagen & Speisen bis 50 Personen von morgens bis abends. Und wer danach noch feiern möchte – der Subclub steht bereit!



WERKSTATT

KRANRAUM & BAR/LOUNGE

| | |
|-------------------|--------------------------|
| BANKETT | BIS 90 PERSONEN |
| RUNDE TISCHE | BIS 64 PERSONEN |
| STEHTISCHE | BIS 150 PERSONEN |
| SEMINARBESTUHLUNG | BIS 50 PERSONEN |
| BESTUHLUNG U-FORM | BIS 46 PERSONEN |
| THEATERBESTUHLUNG | BIS 90 PERSONEN |
| BLOCKTISCH | BIS 46 PERSONEN |
| GRÖSSE | 320 m² |
| HÖHE | 2.83 m – 3.51 m |

Die Werkstatt wurde im Jahr 2005 von Alfredo Häberli und David Joho gestaltet. Die Werkstatt als ideale Tagunglocation, bietet neben einer 8m langen Bar einen Lounge- und Dinnerbereich.



METALLI

INDUSTRIE-CHARME FÜR GROSSE PLATZANSPRÜCHE

| | |
|-------------------|--------------------------|
| RUNDE TISCHE | BIS 112 PERSONEN |
| STEHTISCHE | BIS 300 PERSONEN |
| SEMINARBESTUHLUNG | NACH ABSPRACHE |
| BESTUHLUNG U-FORM | NACH ABSPRACHE |
| THEATERBESTUHLUNG | BIS 120 PERSONEN |
| BLOCKTISCH | NACH ABSPRACHE |
| GRÖSSE | 320 m² |
| HÖHE | 3.52 m – 5.74 m |

Seit 2011 kann die Metalli exklusiv für Events gebucht werden. Die rustikale Location mit industriellem Charme ist der perfekte Ort für ihren nächsten Anlass.

Ob Fondue Chinoise, Grillbuffet, Tagung, Generalversammlung, Ausstellung, Vernissage oder gar ein Fotoshooting, den Möglichkeiten sind (fast) keine Grenzen gesetzt.

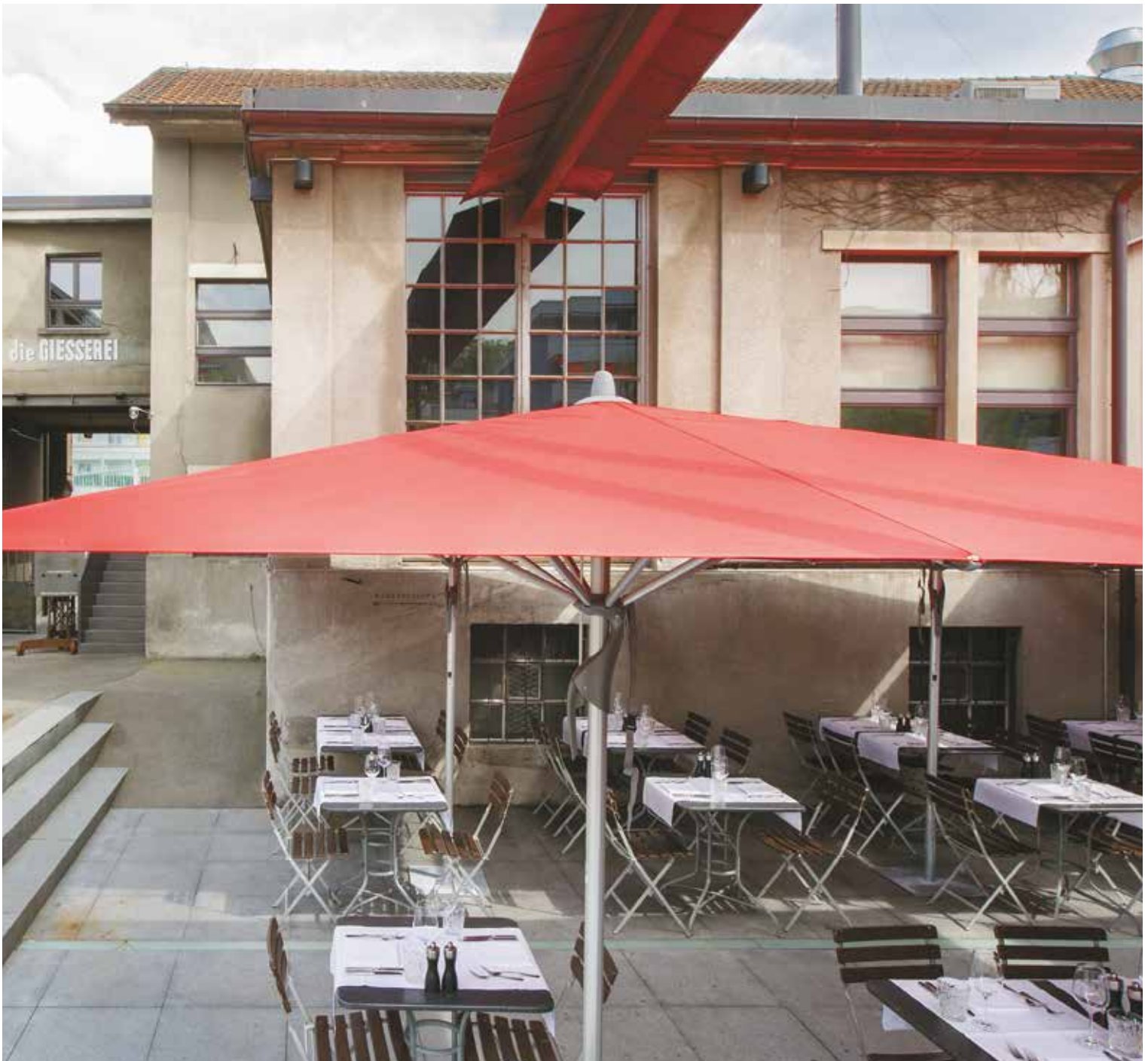


TERRASSE

FÜR OPEN AIR APÉRO ODER DINNER

STEHTISCHE **BIS 80 PERSONEN**

Unsere Event Terrasse eignet sich bestens für mehrstufige Veranstaltungen. Bei gutem Wetter den Lunch oder das Dinner auf der Terrasse geniessen oder den Teambuildingsevent wie Malen, Schieden oder Eisskulpturen schnitzen draussen organisieren.



SILO-TERRASSE

DER EVENT-TREFFPUNKT AN DER FRISCHEN LUFT

RUNDE TISCHE **BIS 64 PERSONEN**

STEHTISCHE **BIS 160 PERSONEN**

Die im Juni 2013 eröffnete SILOTerrasse bietet Platz bis 200 Personen und dient als neues, zusätzliches Open Air Angebot für Apéro, Flying Dinner, Galadinner, Grillbuffet, Marroniplausch & Get together.



SUBCLUB

UNDERGROUND IM WAHRSTEN SINNE DES WORTES

| | |
|-------------------|--------------------------|
| STEHTISCHE | BIS 160 PERSONEN |
| SEMINARBESTUHLUNG | NACH ABSPRACHE |
| BESTUHLUNG U-FORM | NACH ABSPRACHE |
| THEATERBESTUHLUNG | BIS 60 PERSONEN |
| BLOCKTISCH | NACH ABSPRACHE |
| GRÖSSE | 118 m² |
| HÖHE | 2.54 m – 2.71 m |

Der ehemalige Rohstoff-Keller wurde 2005 eingerichtet und gleichzeitig mit einer potenten Sound- und Lüftungsanlage ausgestattet. Für Events & Parties kann der Subclub mit seinem separaten Eingang und der eigenen Bar auch gemietet werden. Der Subclub in Kombination mit der Werkstatt oder mit der Terrasse eignet sich hervorragend für mehrstufige Events.



GROSSZÜGIG NUTZBAR

DAS GIESSEREI-AREAL MIT VIELSEITIGEN MÖGLICHKEITEN

ERDGESCHOSS

Birchstrasse 106
Zufahrt



Parkhaus Kantonsschule
150 m entfernt



Birchstrasse 108
Zufahrt



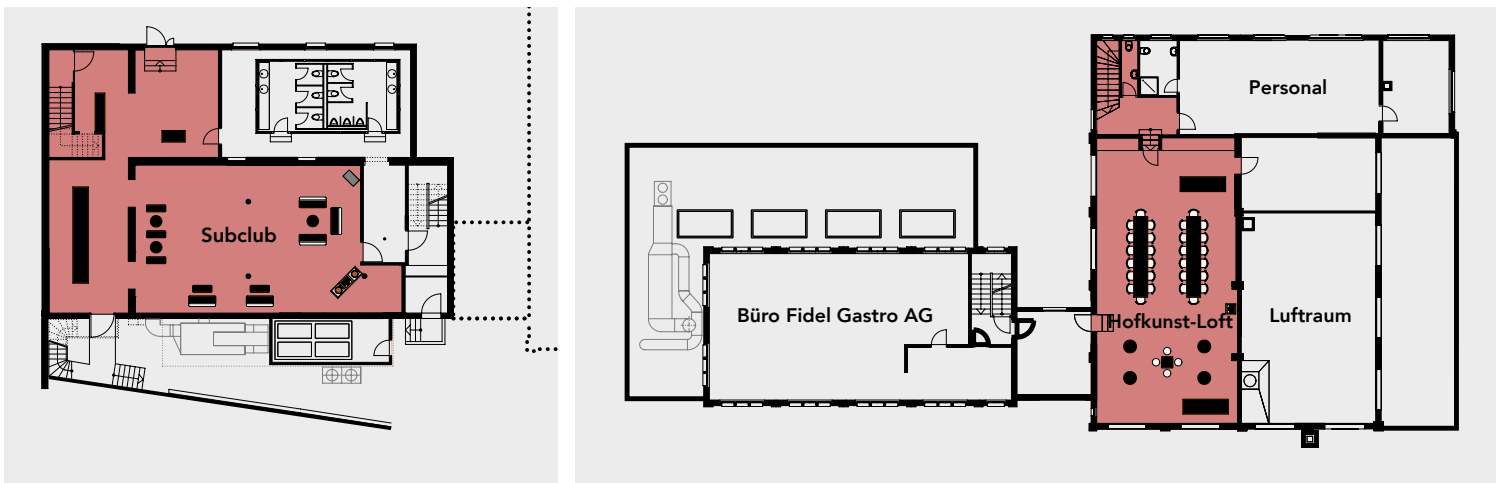
METALLI

GIESSEREI

EG WERKSTATT

EG RESTAURANT

OBER- UND UNTERGESCHOSS



UG WERKSTATT

OG WERKSTATT

OG RESTAURANT



Suchen Sie für Ihre Seminare und Tagungen etwas Aussergewöhnliches?
Etwas nachhaltiges und flexibles? Ein Erlebnis mit Genuss?
Dann sind Sie in der Giesserei Oerlikon genau richtig. Mit
unserer grossen Erfahrung unterstützen wir Sie in der Planung und
Durchführung Ihres Events und arrangieren für Sie den
optimal auf Ihre Bedürfnisse abgestimmten Ablauf.

FIDEL GASTRO AG

Birchstrasse 108 · CH-8050 Zürich-Oerlikon
T +41 (0)43 205 10 10 · F +41 (0)43 205 10 11
info@diegiesserei.ch
www.diegiesserei.ch