

Herzlich willkommen im EPI Park Seminar & Restaurant



1. Preise

Raumpreise	3
------------	---

2. Detailinformationen zu den einzelnen Räumlichkeiten

Park Raum 1	4
Park Raum 2	6
Park Raum 3	8
Park Raum 4	10
Park Raum 5	12
Park Raum 6	14
Park Saal	16
Sitzungszimmer 1 bis 4	19

3. Räume & Dienstleistungen

Techniker	20
Beschilderung / Fotokopien / Allgemeine Hinweise	21
Gastronomische Angebote	22
Anreise	24

4. Verpflegung

Kaffeepausen	25
Mittagessen in Selbstbedienung	26
Apéro	27

5. Allgemeine Geschäftsbedingungen **28****6. Kontakt**

Ansprechpersonen	29
------------------	----

1. PREISE

Raumpreise (inkl. MwSt.)

Saal	Technik	m ²	ganzer Tag (CHF) ab 4,5 Std.	halber Tag (CHF)
				bis 4,5 Std.
				Vormittag: bis 12.00 Uhr Nachmittag: ab 13.00 Uhr
Park Raum 1	inkl.	96	600.–	400.–
Park Raum 2	inkl.	74	500.–	350.–
Park Raum 3	inkl.	96	600.–	400.–
Park Raum 4 (2. OG)	inkl.	54	450.–	300.–
Park Raum 5 (2. OG)	exkl.	40	300.–	225.–
Park Raum 6 (2. OG)	exkl.	41	300.–	225.–
Park Saal	inkl.	178	1100.–	750.–
Sitzungszimmer 1	exkl.	18	100.–	60.–
Sitzungszimmer 2	exkl.	18	100.–	60.–
Sitzungszimmer 3 (1. OG)	exkl.	18	100.–	60.–
Sitzungszimmer 4 (1. OG)	exkl.	18	100.–	60.–

* ganzer Tag: 07.30 bis 17.30 Uhr; 1/2 Tag max. 4.5 Stunden Mietdauer (07.30 bis 12.00 Uhr oder ab 13.00 bis 17.30 Uhr). Alle Preise in Schweizer Franken inkl. Service und Mehrwertsteuer. Möchten Sie den Saal bereits vor 07.30 Uhr einrichten oder Ihr Seminar dauert länger bis 17.30 Uhr fallen folgende zusätzlichen Kosten an:

Park Raum 1 bis 6: CHF 50.00 pro angebrochene Stunde
 Park Saal: CHF 100.00 pro angebrochene Stunde

Standardbestuhlungen:

Park Räume 1 bis 3 U-Form / Seminarbestuhlung
 Park Raum 4 O-Form / Seminarbestuhlung
 Park Räume 5 & 6 U-Form / Blocktisch
 Park Saal U-Form / Seminarbestuhlung / Theaterbestuhlung

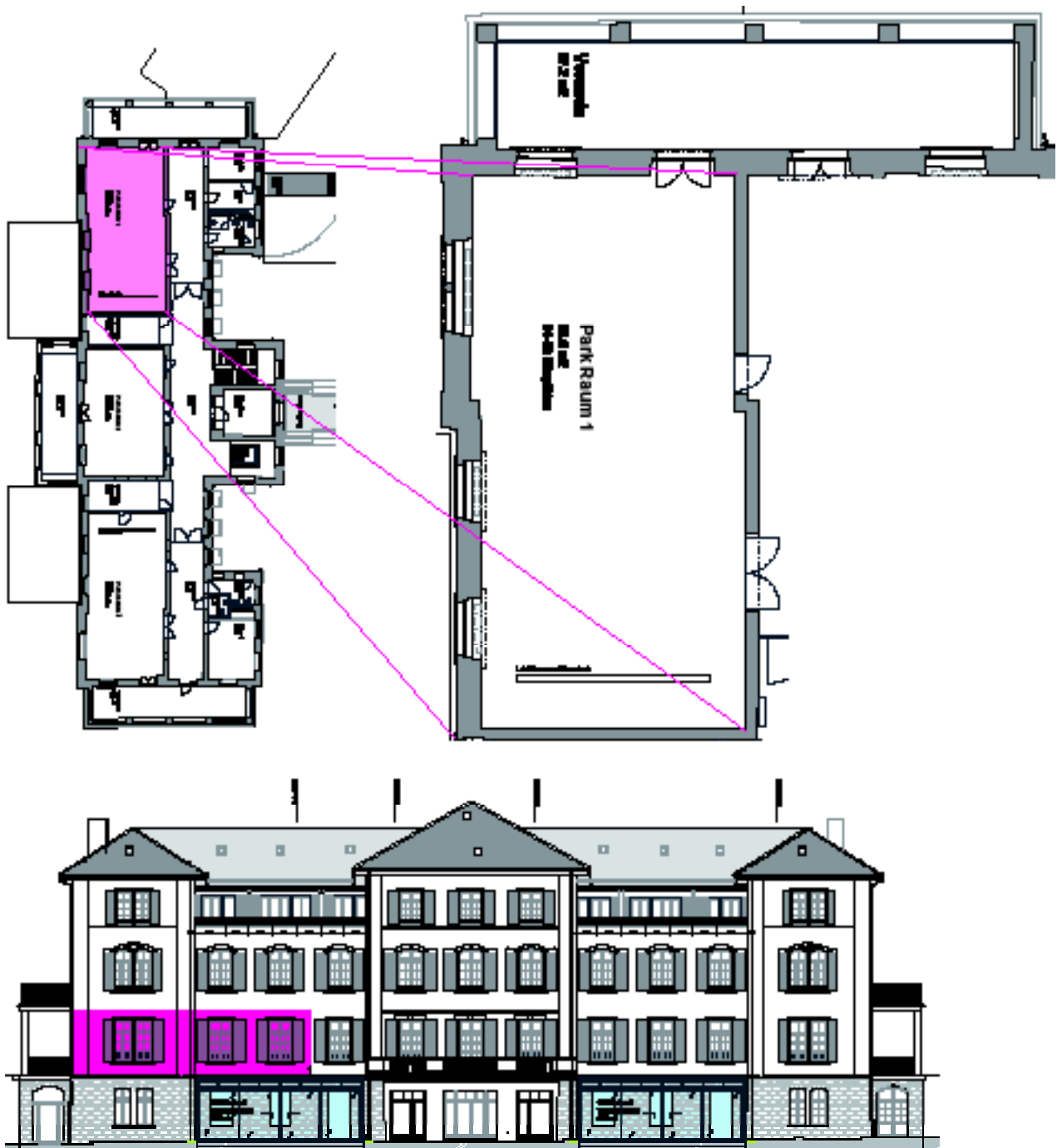
Sollten Sie eine andere Bestuhlung wünschen, werden wir diese gerne für Sie umsetzen. Dafür, bzw. für den zeitlichen Mehraufwand verrechnen wir Ihnen folgende Zusatzkosten:

Park Raum 1 bis 6 CHF 120.00 pauschal
 Park Saal CHF 240.00 pauschal

2. RÄUMLICHKEITEN – PARK RAUM 1

Park Raum 1 – Lage und Übersicht

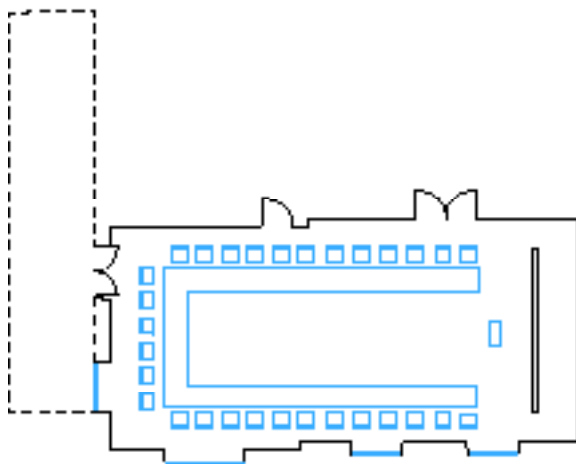
Der Park Raum 1 befindet sich im Erdgeschoss des Gebäudes, nahe des Haupteingangs.



2. RÄUMLICHKEITEN – PARK RAUM 1

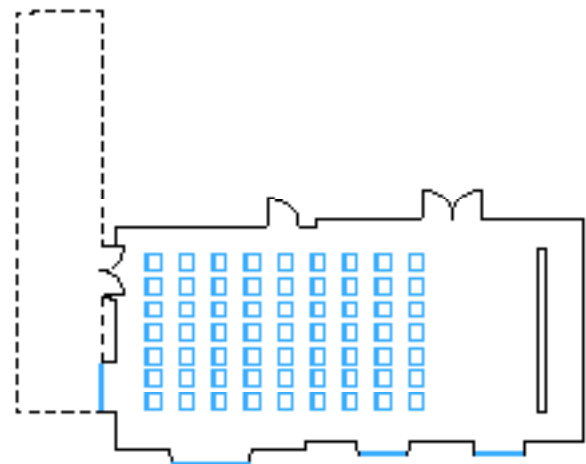
Park Raum 1 (96 m²), EG – Nutzungsmöglichkeiten

Die moderne Technik, die spezielle Ausstattung (geölter Holzboden), der direkte Zugang zur Veranda, sowie die herrliche Aussicht auf den Zürichsee und Umgebung, machen diesen Raum ideal für Ihr Seminar, Workshop, Produktepräsentation und Apéro.



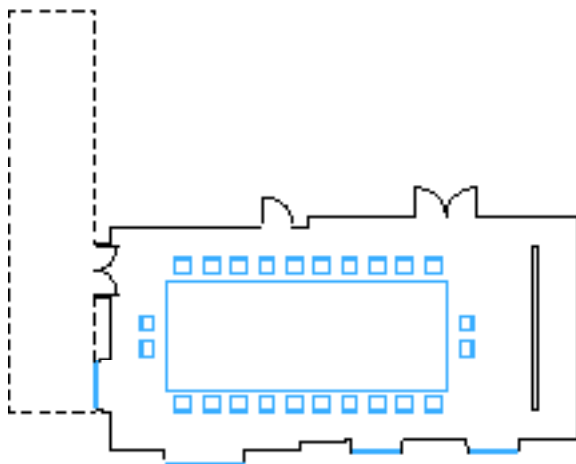
U-Form
(schematische Darstellung)

Max. 28 Sitzplätze



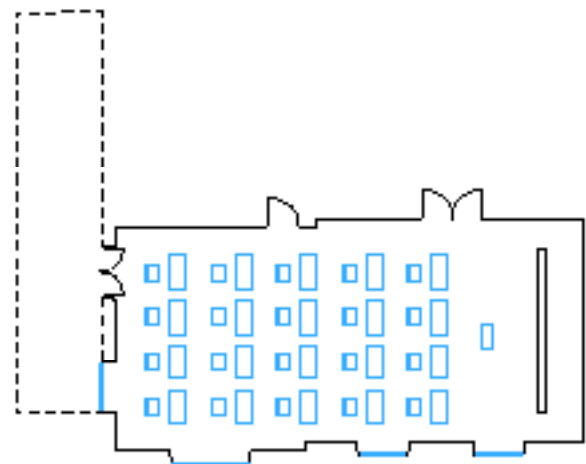
Konzert
(schematische Darstellung)

Max. 63 Sitzplätze



O-Form
(schematische Darstellung)

Max. 30 Sitzplätze



Seminar
(schematische Darstellung)

Max. 36 Sitzplätze

Ausstattung Inbegriffen:

Laptop, LED Screen, ClickShare*, Videoanschluss, WLAN, Boxen mit Verstärkern, je 1 Flipchart, Pinnwand, Whiteboard, Moderationskoffer

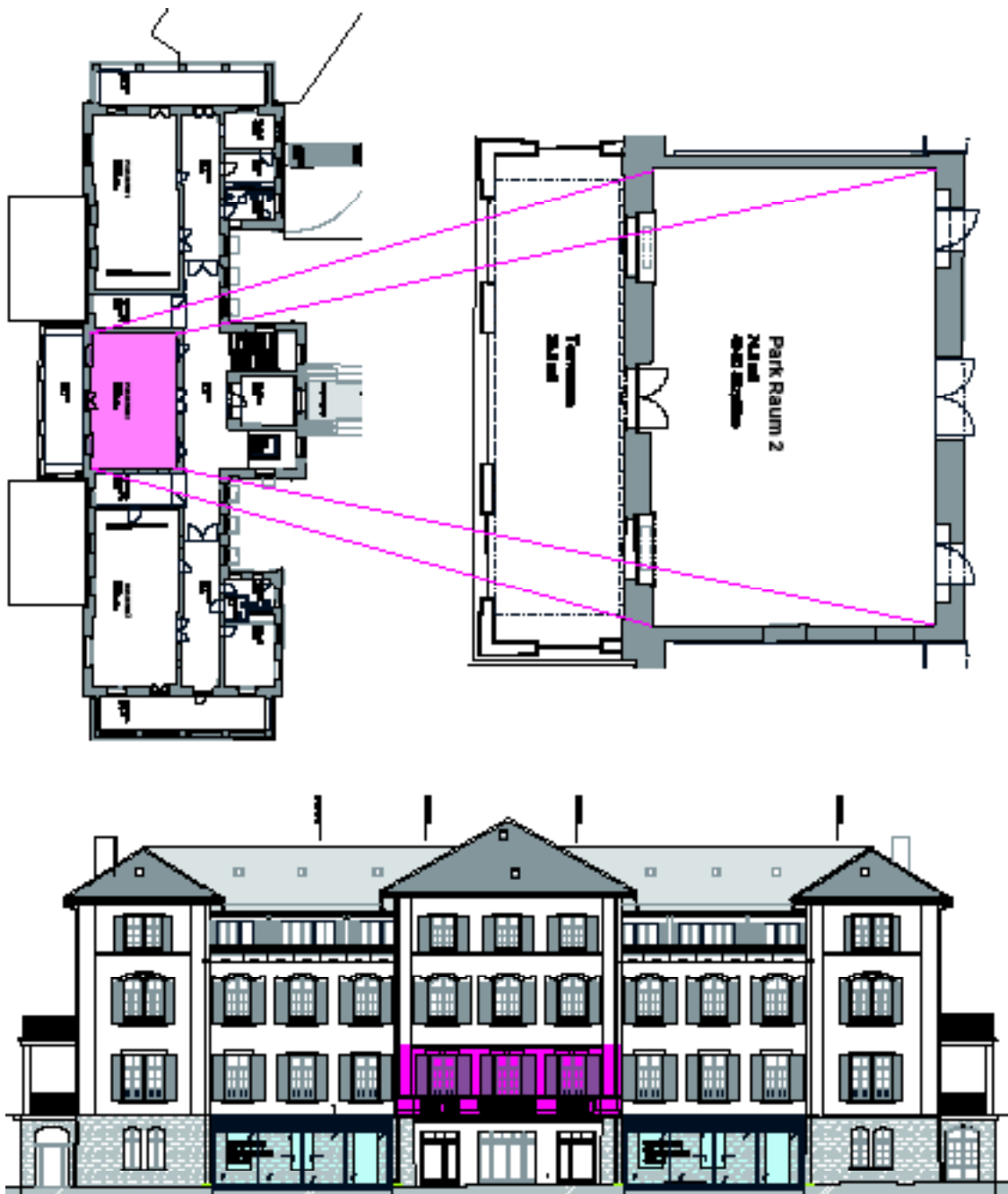
* Bitte laden Sie vorgängig das ClickShare Programm herunter, dazu bitte diesen [Link](#) öffnen oder den QR-Code scannen:



2. RÄUMLICHKEITEN – PARK RAUM 2

Park Raum 2 – Lage und Übersicht

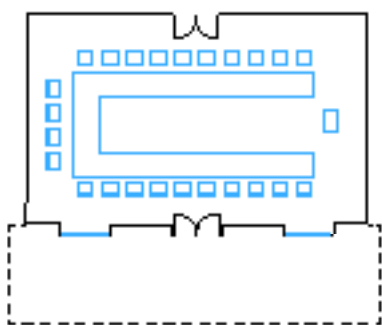
Der Park Raum 2 befindet sich im Erdgeschoss des Gebäudes, nahe des Haupteingangs.



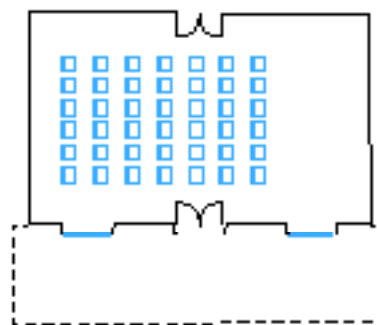
2. RÄUMLICHKEITEN – PARK RAUM 2

Park Raum 2 (74 m²), EG – Nutzungsmöglichkeiten

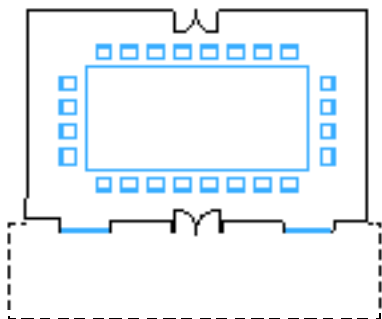
Dieser festliche Raum mit direktem Zugang zur Terrasse und herrlicher Aussicht auf den Zürichsee und Umgebung eignet sich ideal für Ihren Workshop oder eine Präsentation. Die mobile, moderne Technik stellen wir nach Ihren Wünschen zusammen.



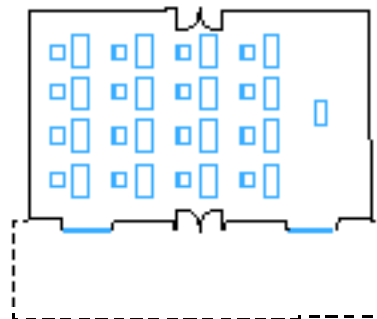
U-Form
(schematische Darstellung)
Max. 24 Sitzplätze



Konzert
(schematische Darstellung)
Max. 42 Sitzplätze



O-Form
(schematische Darstellung)
Max. 24 Sitzplätze



Seminar
(schematische Darstellung)
Max. 24 Sitzplätze

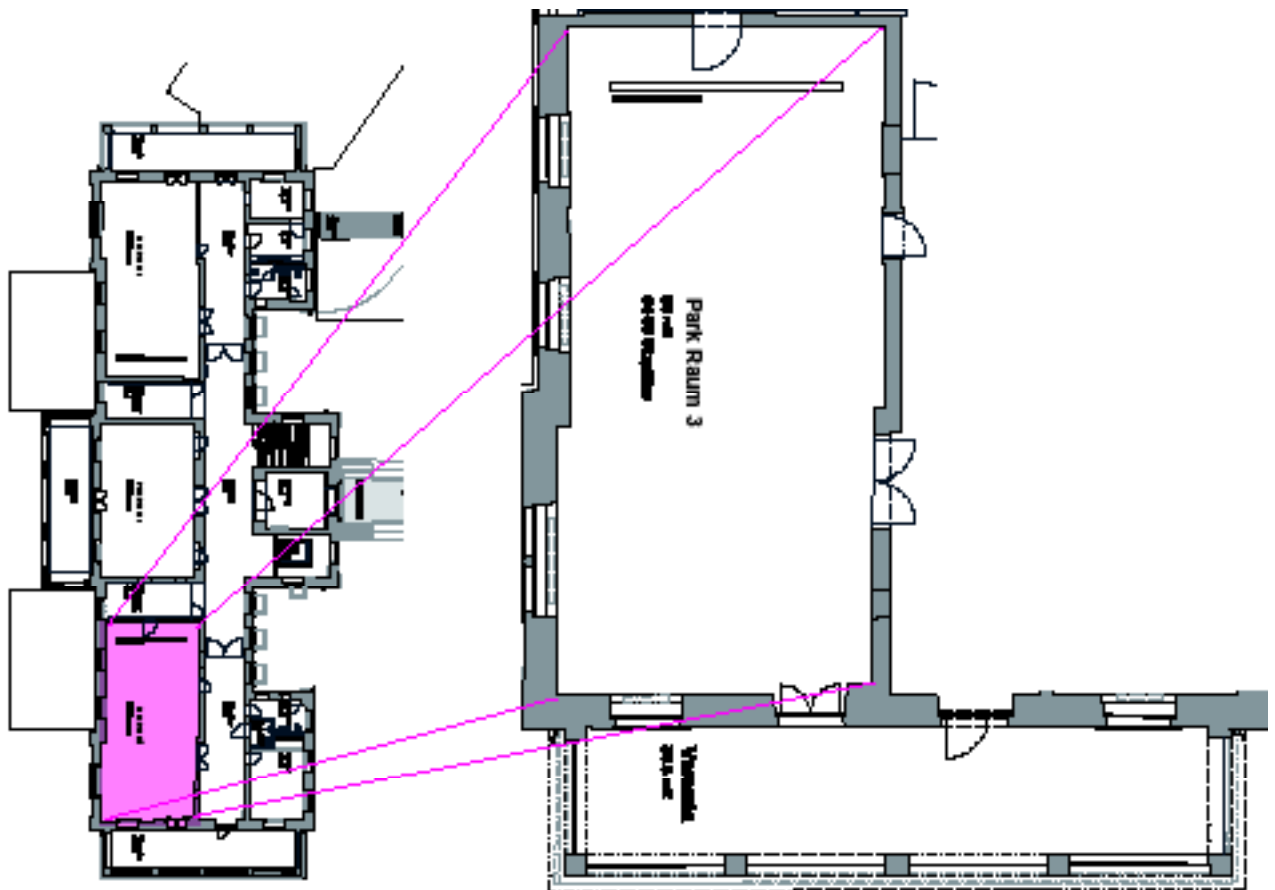
Ausstattung Inbegriffen:

Beamer, Leinwand, Videoanschluss, WLAN, Boxen mit Verstärkern, je 1 Flipchart, Pinnwand, Whiteboard

2. RÄUMLICHKEITEN – PARK RAUM 3

Park Raum 3 – Lage und Übersicht

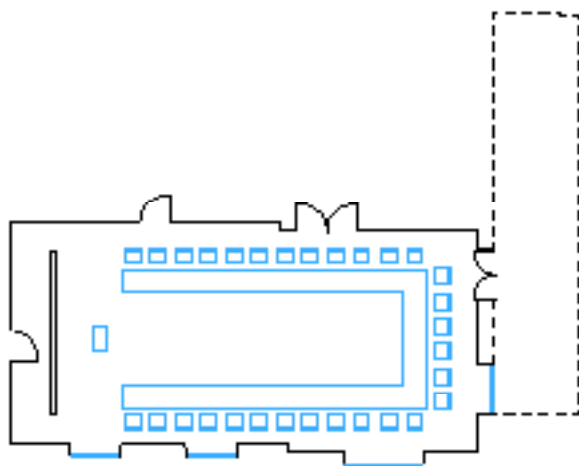
Der Park Raum 3 befindet sich im Erdgeschoss des Gebäudes, nahe des Haupteingangs.



2. RÄUMLICHKEITEN – PARK RAUM 3

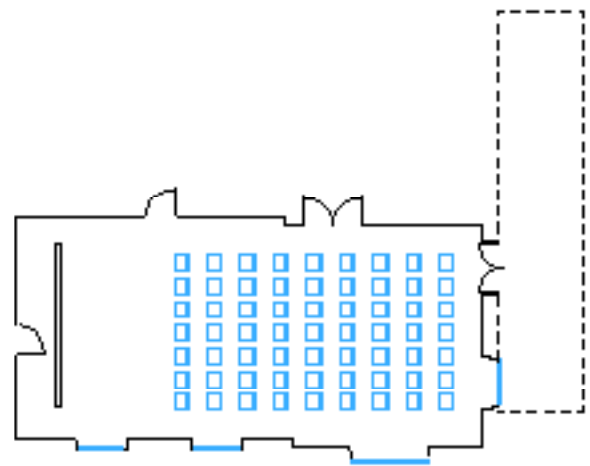
Park Raum 3 (96 m²), EG – Nutzungsmöglichkeiten

Die moderne Technik, die spezielle Ausstattung (geölter Holzboden), der direkte Zugang zur Veranda, sowie die herrliche Aussicht auf den Zürichsee und Umgebung, machen diesen Raum ideal für Ihr Seminar, Workshop, Produktepräsentation und Apéro.



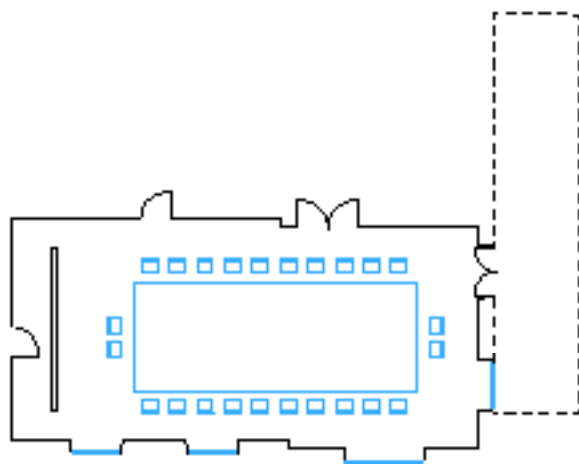
U-Form
(schematische Darstellung)

Max. 28 Sitzplätze



Konzert
(schematische Darstellung)

Max. 63 Sitzplätze



O-Form
(schematische Darstellung)

Max. 30 Sitzplätze



Seminar
(schematische Darstellung)

Max. 36 Sitzplätze

Ausstattung Inbegriffen:

Laptop, LED Screen, ClickShare*, Videoanschluss, WLAN, Boxen mit Verstärkern, je 1 Flipchart, Pinnwand, Whiteboard, Moderationskoffer

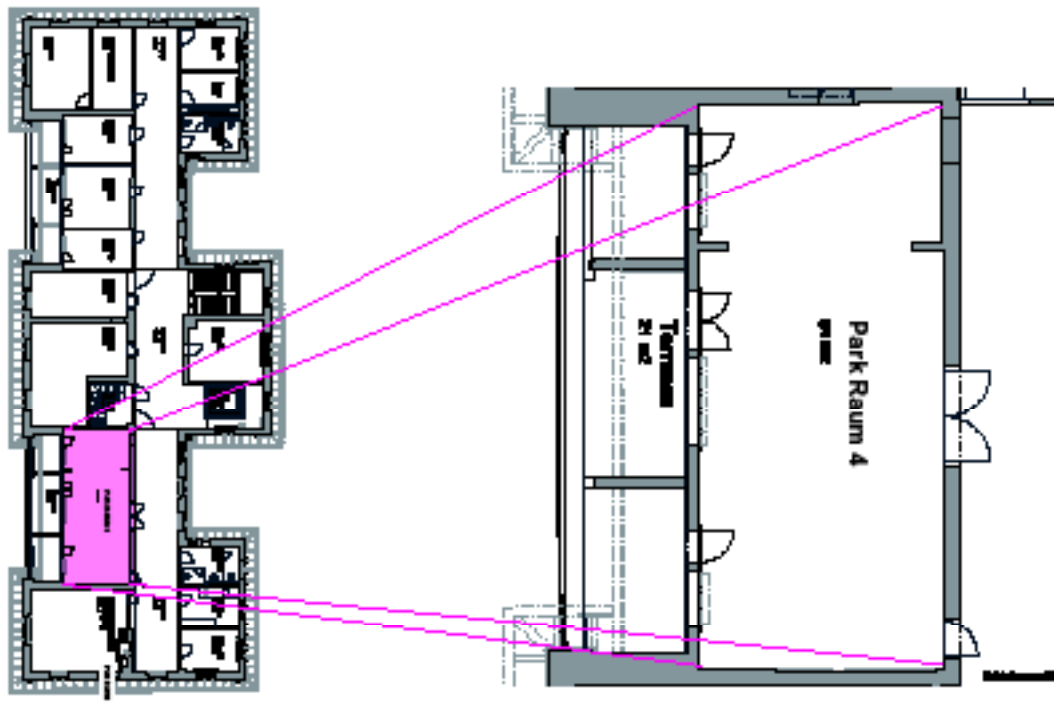
* Bitte laden Sie vorgängig das ClickShare Programm herunter, dazu bitte diesen [Link](#) öffnen oder den QR-Code scannen:



2. RÄUMLICHKEITEN – PARK RAUM 4

Park Raum 4 – Lage und Übersicht

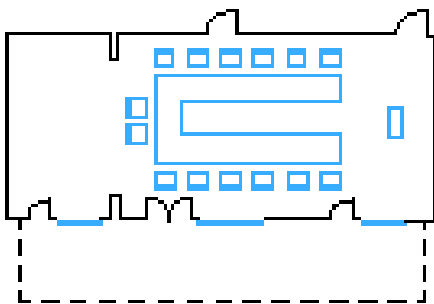
Der Park Raum 4 befindet sich im 2. Obergeschoss des Gebäudes und ist mit einem Glas-Lift erreichbar.



2. RÄUMLICHKEITEN – PARK RAUM 4

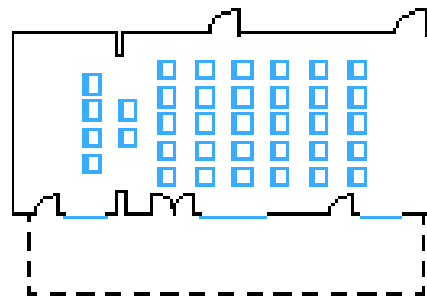
Park Raum 4 (54 m²), 2. OG – Nutzungsmöglichkeiten

Dieser Raum besticht durch seine spezielle Lage im 2. OG und einer eigenen Terrasse. Von hier aus hat man eine sensationelle Sicht auf den Zürichsee. Durch die Technik kann er multifunktional eingesetzt werden.



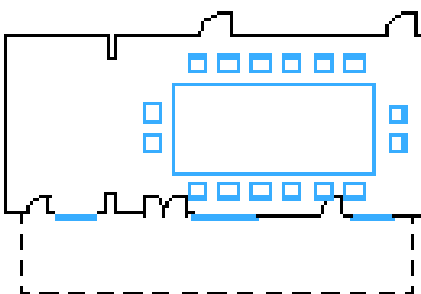
U-Form (schematische Darstellung)

Max. 16 Sitzplätze



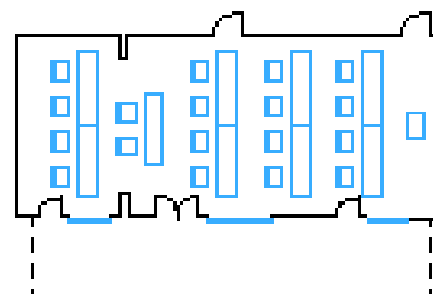
Konzert (schematische Darstellung)

Max. 36 Sitzplätze



O-Form (schematische Darstellung)

Max. 18 Sitzplätze



Seminar (schematische Darstellung)

Max. 18 Sitzplätze

Ausstattung Inbegriffen:

Laptop, LED Screen, ClickShare*, Videoanschluss, WLAN, Boxen mit Verstärkern, je 1 Flipchart, Pinnwand, Whiteboard, Moderationskoffer

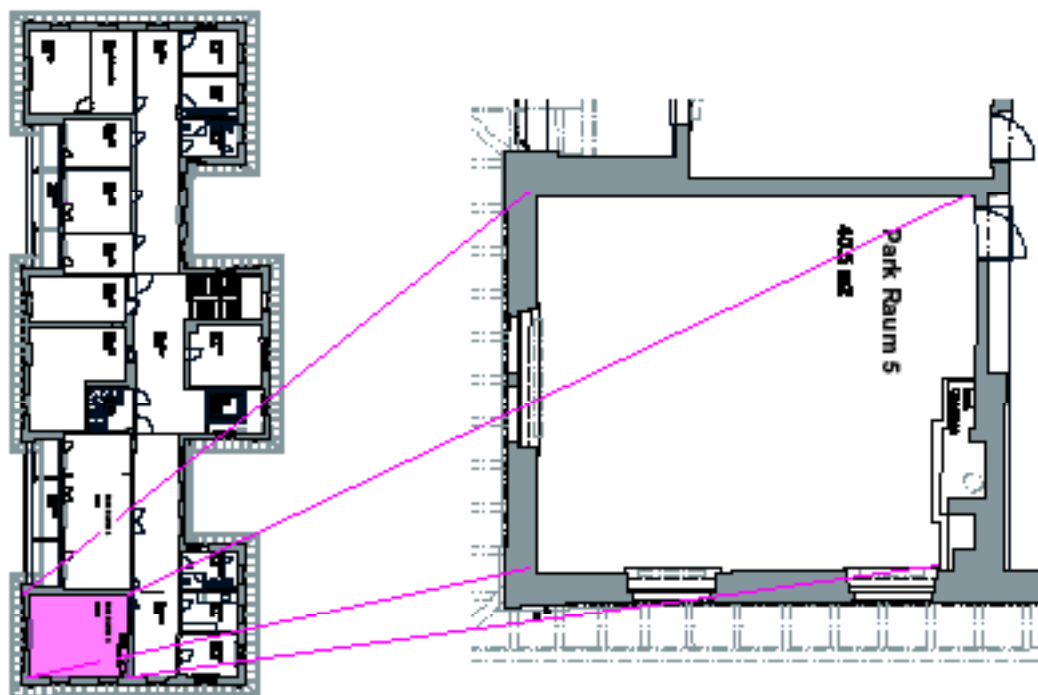
* Bitte laden Sie vorgängig das ClickShare Programm herunter, dazu bitte diesen [Link](#) öffnen oder den QR-Code scannen:



2. RÄUMLICHKEITEN – PARK RAUM 5

Park Raum 5 – Lage und Übersicht

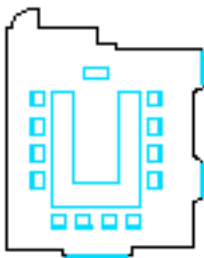
Der Park Raum 5 befindet sich im 2. Obergeschoss des Gebäudes und ist mit einem modernen Glas-Lift erreichbar.



2. RÄUMLICHKEITEN – PARK RAUM 5

Park Raum 5 (40 m²), 2. OG – Nutzungsmöglichkeiten

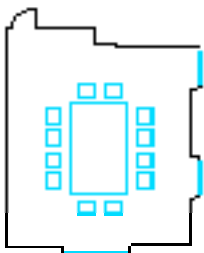
Dieser Raum besticht durch seine quadratische Grundfläche und dem offenen Cheminée. Auch hier genießen Sie eine grandiose Aussicht auf den Zürichsee. Ob Apéro, Präsentationen oder Meetings – Sie werden sich wohl fühlen!



U-Form
(schematische Darstellung)
Max. 12 Sitzplätze



Konzert
(schematische Darstellung)
Max. 16 Sitzplätze



O-Form
(schematische Darstellung)
Max. 12 Sitzplätze



Seminar
(schematische Darstellung)
Max. 12 Sitzplätze

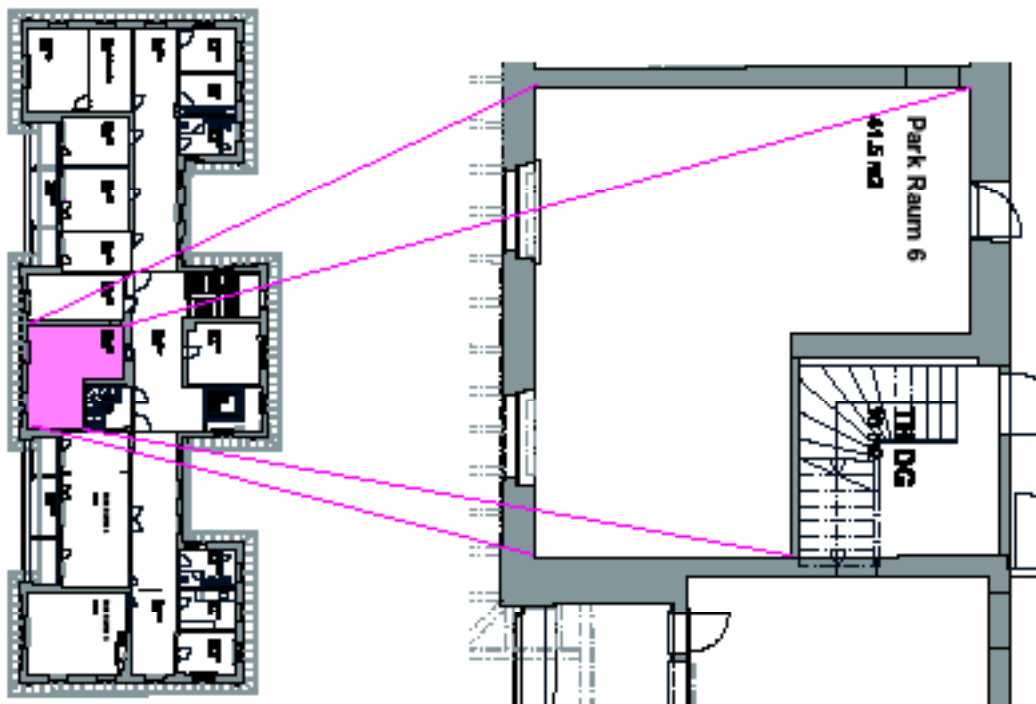
Ausstattung Inbegriffen:

WLAN, je 1 Flipchart, Pinnwand, Whiteboard, Moderationskoffer, Beamer für CHF 35.–, Leinwand für CHF 35.–

2. RÄUMLICHKEITEN – PARK RAUM 6

Park Raum 6 – Lage und Übersicht

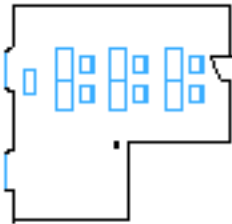
Der Park Raum 6 befindet sich im 2. Obergeschoss des Gebäudes und ist mit einem modernen Glas-Lift erreichbar.



2. RÄUMLICHKEITEN – PARK RAUM 6

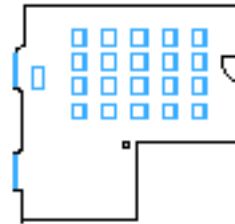
Park Raum 6 (41 m²), 2. OG – Nutzungsmöglichkeiten

Das historische Sitzungszimmer zeichnet sich durch seine originelle Form aus. Hier vereint sich produktives Arbeiten mit der grandiosen Aussicht auf den Zürichsee.



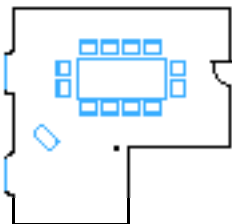
Seminar (schematische Darstellung)

Max. 12 Sitzplätze



Konzert (schematische Darstellung)

Max. 12 Sitzplätze



O-Form (schematische Darstellung)

Max. 12 Sitzplätze

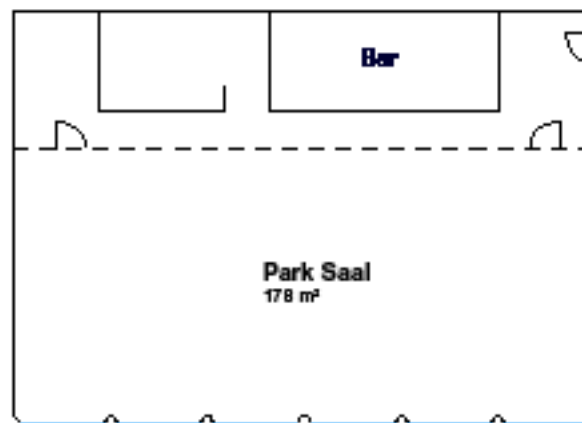
Ausstattung Inbegriffen:

WLAN, je 1 Flipchart, Pinnwand, Whiteboard, Moderationskoffer, Beamer für CHF 35.–, Leinwand für CHF 35.–

2. RÄUMLICHKEITEN – PARK SAAL

Park Saal – Lage und Übersicht

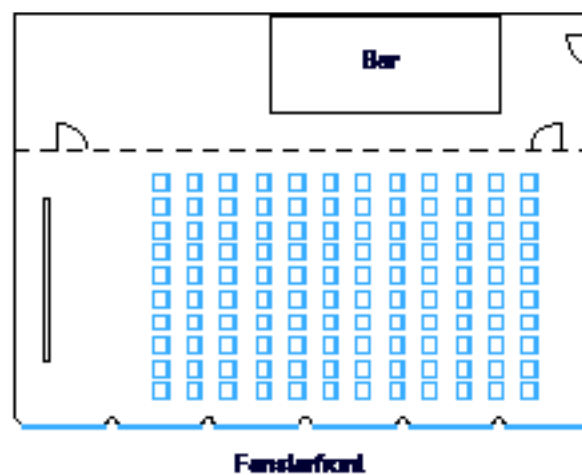
Der Park Saal befindet sich im Gartengeschoss im Nebengebäude vom Restaurant.



2. RÄUMLICHKEITEN – PARK SAAL

Park Saal (178 m²) – Nutzungsmöglichkeiten

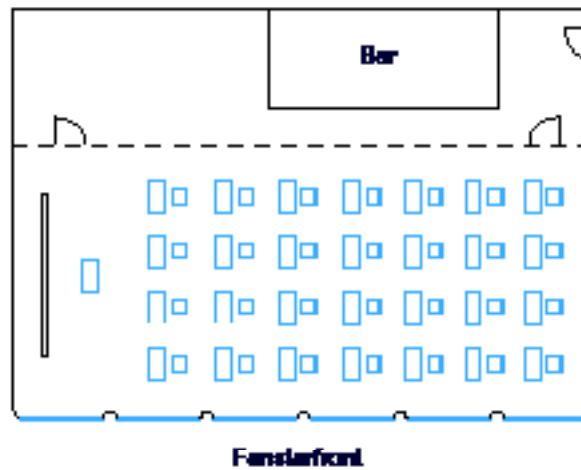
In diesem grosszügigen Saal geniessen Sie eine tolle Aussicht auf den Zürichsee und die Stadt. Er ist lichtdurchflutet und hat eine interne Verbindung zum Gründungshaus. Er eignet sich für eine Vielzahl von Anlässen wie grössere Feiern, Präsentationen oder Vorträge.



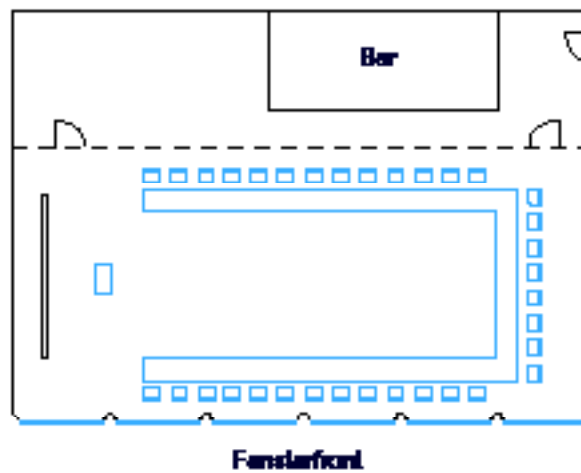
Konzert
(schematische Darstellung)
Max. 120 Sitzplätze



2. RÄUMLICHKEITEN – PARK SAAL



Seminar
(schematische Darstellung)
Max. 56 Sitzplätze



U-Form
(schematische Darstellung)
Max. 34 Sitzplätze

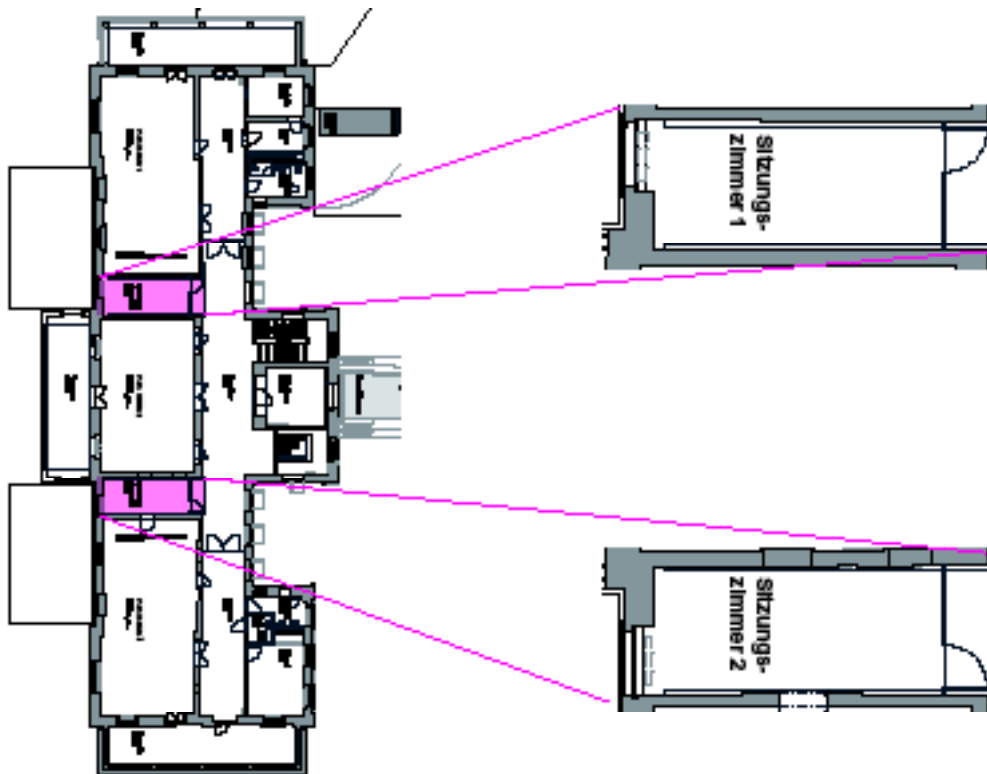
Ausstattung Inbegriffen:

Beamer, Leinwand, Videoanschluss, WLAN, Mikrofonanlage, Boxen mit Verstärkern, 2 Flipcharts, 2 Pinnwände, Whiteboard, Moderationskoffer

2. RÄUMLICHKEITEN – SITZUNGSZIMMER

Sitzungszimmer 1 bis 4, Lage und Übersicht

Die Sitzungszimmer 1 und 2 befinden sich im Erdgeschoss, die Sitzungszimmer 3 und 4 im 1. Obergeschoss.



Sitzungszimmer 1 bis 4 (je 18 m²) – Nutzungsmöglichkeiten

Diese beiden kleinen Räume eignen sich für Meetings und Besprechungen in kleineren Gruppen von ca. 4 bis max. 6 Personen.



Sitzungszimmer 1 bis 4

Bestuhlung Besprechung (schematische Darstellung)

Max. 6 Sitzplätze



3. RÄUME & DIENSTLEISTUNGEN

Technikerunterstützung bei Grossveranstaltungen:

Montag bis Freitag, 8.00 bis 17.00 Uhr: CHF 180.–/Stunde plus CHF 100.– Wegpauschale
Übrige Zeit plus 50 % Zuschlag

Weiteres technisches Material optional mietbar:

Bühnenelemente bis max. 24m ² :	CHF 250.–
Rednerpult:	CHF 50.–
Mischpult mit 3 Headsets:	CHF 450.–
Leinwand:	CHF 35.–
Pro zusätzliche Flipchart, Pinnwand, Whiteboard:	CHF 20.–

3. RÄUME & DIENSTLEISTUNGEN

Beschilderung

Eine Beschilderung auf dem Areal empfiehlt sich, wenn die Teilnehmer des Kurses oder des Anlasses das EPI-Areal nicht kennen. Im Falle einer gewünschten Beschilderung zu den Sitzungsräumen erheben wir einen Kostenbeitrag von CHF 50.–.

Die Beschilderung zeigt den Weg vom Parkplatz zum entsprechenden Kursraum auf. Die elektronische Beschriftung im Haupteingang ist kostenlos.

Wenn Sie eine Beschilderung mit Ihrem Schriftzug, Logo, etc., wünschen, nehmen wir Ihre Vorlagen (DIN A4) gerne frühzeitig entgegen.

Fotokopien

Fotokopien können im Hauptgebäude, in der Nähe der Anmeldung, gemacht werden. Pro Fotokopie verrechnen wir CHF 0.25 bzw CHF 0.50 pro Farbkopie. Technische Unterstützung im Umgang mit dem Fotokopiergerät (falls nötig) erhalten Sie durch die Mitarbeitenden an der Anmeldung.

Allgemeine Hinweise

Sämtliche Kursräume im EPI Park sind Nichtraucherzimmer. In den dafür vorgesehenen und gekennzeichneten Räumen oder ausserhalb des Gebäudes darf geraucht werden. Wir danken Ihnen, dass Sie die Aschenbecher benutzen.

EPI Park Seminar ist mit einer Brandmeldeanlage vollüberwacht. Abends ab 17.00 Uhr, in der Nacht und am Wochenende werden Brandalarme direkt an die Feuerwehr der Stadt Zürich geleitet. Bei einem durch den Veranstalter verursachten Fehlalarm haftet er für die Kosten eines Feuerwehreinsatzes. Die Flucht- und Rettungswege sind ordnungsgemäss beschriftet. Bei Brandalarm verlassen die Teilnehmenden das Gebäude selbständig. Der ausgeschilderte Sammelplatz befindet sich aussen, links vom Haupteingang.

Der öffentliche Defibrillator befindet sich im Gartengeschoss (Restaurant) neben dem Damen-WC. Ein Verbandskasten befindet sich unter dem Waschbecken bei der Essensausgabe im Restaurant.

Für medizinische Notfälle besteht in der Klinik Lengg ein Pikettdienst für ärztliche Ersthilfe. Bei Bedarf wenden Sie sich bitte an den Empfang, Tel. 111.

3. RÄUME & DIENSTLEISTUNGEN

Blumen

Für Ihre Veranstaltung bieten wir Ihnen auch Blumensträuße oder Blumenarrangements aller Art. Die Blumen werden in unserer EPI-Gärtnerei zusammengestellt. Weitere Informationen gibt Ihnen gerne unsere Veranstaltungs-Organisation.

Restaurant EPI Park

Für die Verpflegung während eines Seminars oder Kurses steht Ihnen unser Restaurant im Gartengeschoss zur Verfügung. Es bietet eine Free-Flow-Zone mit Selbstbedienung und 250 Sitzplätze im Restaurant mit Wintergarten. Weitere 100 Personen finden auf der Terrasse Platz (Sommer). Das Restaurant ist eine stilvoll gestaltete Ruhezone mit herrlicher Aussicht auf den Zürichsee. Im Angebot sind täglich vier Menüs (klassisch, mediterran, vegetarisch, sowie ein Pastagericht) inkl. Suppe oder Salat. Zusätzliche finden Sie ein grosses Salatbuffet.

Öffnungszeiten:

Montag bis Freitag 7.30 bis 17.00 Uhr

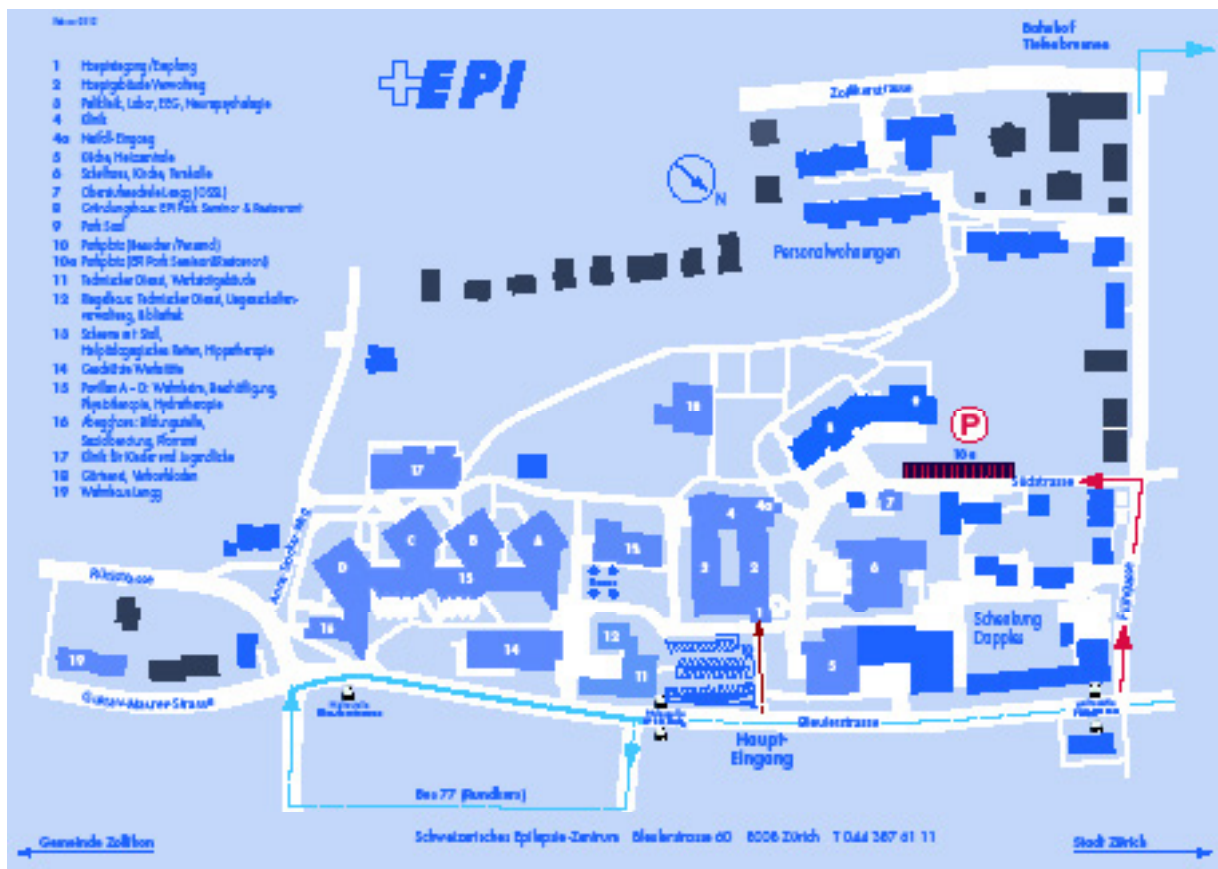
Samstag und Sonntag 10.00 bis 16.30 Uhr



3. RÄUME & DIENSTLEISTUNGEN

Parkplätze

Der EPI Park Seminar & Restaurant verfügt über eigene Parkplätze (10 a). Da wir aber nur über eine begrenzte Anzahl Parkplätze verfügen, empfehlen wir die Anreise mit den öffentlichen Verkehrsmitteln.



3. RÄUME & DIENSTLEISTUNGEN

Anreise

Mit dem Tram 11 oder Bus 31 ab Hauptbahnhof oder Tram 11 ab Bahnhof Stadelhofen bis Hegibachplatz, umsteigen auf Bus 77 bis Bushaltstelle EPI-Klinik (ca. 20 min. ab Hauptbahnhof).

Mit den S-Bahnen S6 oder S16 bis Bahnhof Tiefenbrunnen, von dort aus die Wegweiser beachten (ca. 10 Minuten. Fussweg, steil).

Mit dem Auto ab Bellevue-Platz Richtung Forch-Rüti (Beachten Sie die Wegweiser).



4. VERPFLEGUNG

Kaffeepausen im Selbstbedienungsrestaurant

Entdecken Sie unser vielfältiges Angebot an Gipfeli, Brötli, Znüni-Sandwiches, Früchten, Birchermüesli sowie insgesamt 3 Kaffeemaschinen für den Kaffeinnachschub. Neben den Klassikern sind im Restaurant auch Latte Macchiato, Cappuccino, sowie heisse und kalte Schokolade/Ovomaltine erhältlich.

Kaffeepausen (ab 20 Personen im Seminarraum)

Bei weniger als 20 Personen sind Kaffeepausen im Seminarraum ab einem Mindestumsatz von CHF 200.– buchbar. Die Kaffeepausen können Sie in den gebuchten Seminarräumen sowie auf der dazugehörigen Terrasse einnehmen. Dafür bereiten wir Ihnen eine mobile Nespresso-Kaffee-Bar (exkl. Latte Macchiato, Cappuccino, heisse und kalte Schokolade/Ovomaltine) und ein kleines Buffet vor. Bei ganztägigen Seminaren müssen zwei Pauschalen gebucht werden, Einzelverrechnung des Kaffees am Vormittag, bzw. Nachmittag ist nicht möglich.

Preis pro Person in CHF

Kaffeepause «light»

10.–

Kaffee, Tee, Fruchtsäfte, Mineralwasser, 1 Gipfeli oder verschiedene Tagesbrötchen

Kaffeepause «deluxe»

13.50.–

Kaffee, Tee, Fruchtsäfte, Mineralwasser, 1 Gipfeli oder süsses Gebäck, Früchteplatte Fingerfood

Nespresso-Kaffee-Bar im Seminarraum

Sie planen ein Seminar, wofür Sie den so dringend benötigten Kaffeekick direkt im Raum benötigen? Für die Bereitstellung der Kaffeemaschine direkt im Raum setzen wir einen Mindestumsatz von CHF 80.00 voraus. Sollte dieser Betrag nicht erreicht werden, stellen wir Ihnen die Differenz in Rechnung. Gerne stellen wir Ihnen die Kaffeemaschine in den Raum:

Nespresso-Kaffee-Bar

CHF 4.50./Kaffee

Mineralwasser-Packages

Durstlöschen à discrétion oder doch lieber nach effektivem Verbrauch bezahlen? Unsere 3 Optionen decken alle Bedürfnisse unserer Kunden ab:

Mineralwasser standard

CHF 4.00/5dl PET

5dl PET Mineralwasser mit/ohne Kohlensäure gekühlt zum selber nehmen / Verrechnung nach Verbrauch ohne Gläser im Raum

Mineralwasser all inclusive deluxe

CHF 10.00/Person

5dl PET Mineralwasser mit/ohne Kohlensäure gekühlt auf den Tischen verteilt, inkl. Gläser auf den Tischen

4. VERPFLEGUNG

Mittagessen in Selbstbedienung

Preis pro Person in CHF

Menü Typico	17.50.-
Menü Vegan	17.50.-
Menü Mediterraneo	20.-

Es werden täglich vier verschiedene Menüs sowie ein Salatbuffet angeboten. Im Menüpreis ist ein Tagessalat oder eine Tagessuppe inbegriffen. Am Dienstag, Donnerstag und Sonntag offerieren wir Ihnen zusätzlich ein Tagesdessert.

Gerne beraten wir Sie betreffend Pausenzeiten, bedientem Service und Abrechnungsmodalitäten.



4. VERPFLEGUNG

Übersicht Apéro-Pauschalen (ab 20 Personen) oder ab einem Mindestumsatz von CHF 500.00***

Von 07.30 bis 18.30 Uhr – Dauer des Apéros Maximum 1 Stunde

Sie möchten den Apéro später einnehmen? Folgende Mitarbeiterkosten fallen nach 18.30 Uhr an:

Montag – Freitag:

Samstag, Sonntag & Feiertage:

CHF 50.00 pro Mitarbeiter / angebrochene Stunde

CHF 70.00 pro Mitarbeiter / angebrochene Stunde

Preis pro Person in CHF

Apéro-Pauschale 1

21.00

Praline von Bresaolafleisch, Bergkäse und Olive

Bunte getrocknete Gemüse-Chips **

Zucchetti-Röllchen mit Gemüse gefüllt **

Mit Frischkäse gefüllte Peppadew *

Bruschette mit Tomaten und Käse *

Mini Frühlingsrollen mit Süss-Saurer Sauce *

Apéro Schinkengipfeli

Apéro-Pauschale 2

24.50

Mit Frischkäse gefüllte Peppadew *

Cashewkerne mit Wasabi **

Sbrinz-Röllchen mit Traube am Spiess *

Mini Rindfleischbällchen an kalter BBQ-Sauce

Mini Samosa mit Asia Sauce *

Poulet Buttermilch Sticks mit Trüffelmayonnaise

Mini Pizzetten «Margherita» *

Apéro-Pauschale 3

28.00

Mit Frischkäse gefüllte Peppadew *

Marinierte Mozzarellakugeln & Cherrytomaten am Spiess *

Knusper-Tartelette, gefüllt mit Poulet-Cocktail

Mini Chäs-Chüechli *

Mini Pizzetten «Margherita» *

Shrimps paniert und gebacken an Cocktailsauce

Mini Tartelette mit Vanillecreme & saisonalen Früchten

Erfrischender Fruchtsalat im Glas serviert

Apéro-Pauschale 4 (vegan)

22.50

Zucchettiröllchen mit Gemüse gefüllt **

Hummus mit Mini Pita **

Bunte getrocknete Gemüse-Chips **

Pikante grüne Oliven **

Soja-Hackbällchen an Ajvar **

Kichererbsen-Falafel an Hummus **

Gemüsesüppchen aus der Espressotasse (warm) **

Gerne stellen wir Ihnen Ihr gastronomisches Angebot, inkl. Weinempfehlung ganz nach Ihren Wünschen zusammen.

5. ALLGEMEINE GESCHÄFTSBEDINGUNGEN SEMINAR-ZENTRUM EPI PARK

Vertragsabschluss

Der Veranstaltungsvertrag über die Miete von Räumlichkeiten, Lieferungen und Leistungen kommt mit der schriftlichen Bestätigung durch das Seminarzentrum der Schweizerischen Epilepsie-Stiftung (EPI Park Seminar) zustande. Die Überlassung von Räumen an Drittpersonen bedarf der schriftlichen Genehmigung von EPI Park Seminar. Ist eine Bewilligung für die Durchführung einer Veranstaltung notwendig, wird diese durch den Veranstalter eingeholt.

Werterhaltung/Haftung/Versicherung

Das Anbringen von Dekorationsmaterial oder sonstigen Gegenständen ist ohne die schriftliche Zustimmung vom EPI Park Seminar nicht gestattet und muss in jedem Fall den feuerpolizeilichen Anforderungen entsprechen. Kerzen auf Tischen oder Theken innerhalb der Räume dürfen ausnahmsweise angezündet werden, wenn der Veranstalter ständig anwesend ist und die Verantwortung für deren Überwachung übernimmt. Beim Verlassen des Raumes müssen die Kerzen in jedem Fall gelöscht werden. Kerzen dürfen nur auf nicht brennbaren Unterlagen aufgestellt werden. Kerzen in Gläsern sind zu empfehlen. Der Veranstalter orientiert sich vor der Veranstaltung selbständig über die im Veranstaltungsbereich verfügbaren Löschmittel. Produkte, die während des Abbrennens oder Löschens starken Rauch entwickeln, sind in jedem Fall innerhalb des gesamten Gebäudes verboten. Bei einem durch den Veranstalter verursachten Fehlalarm haftet er für die Kosten eines Feuerwehreinsatzes, bei einem durch den Veranstalter verursachten Brand haftet der Veranstalter vollumfänglich.

Für Verlust, Beschädigung oder Diebstahl von eingebrachten Gegenständen übernimmt EPI Park Seminar keine Haftung. Versicherung ist Sache des Veranstalters. Für die Beschädigung oder Verlust an Einrichtungen oder Inventar, die während der Veranstaltung verursacht wurden, haftet der Veranstalter ohne Verschuldungsnachweis.

Notfall-Informationen Brand, Erste Hilfe

EPI Park Seminar ist mit einer Brandmeldeanlage vollüberwacht. Abends ab 16.00 Uhr, in der Nacht und am Wochenende werden Brandalarmlinien direkt an die Feuerwehr der Stadt Zürich geleitet. Die Flucht- und Rettungswege sind ordnungsgemäss beschriftet und dürfen nicht blockiert werden (Tische, Stühle, anderes Material). Es stehen Handfeuerlöscher zur Verfügung. Bei Brandalarm verlassen die Teilnehmenden der Veranstaltung das Gebäude selbständig. Der ausgeschilderte Sammelplatz befindet sich aussen, links vom Haupteingang. Der öffentliche Defibrillator befindet sich im Gartengeschoss (Restaurant) neben dem Damen-WC.

Ein Verbandskasten befindet sich unter dem Waschbecken bei der Essensausgabe im Restaurant (weisses Kreuz auf grünem Grund). Im Notfall ist den Anweisungen des Personals unbedingt Folge zu leisten.

Preise und Zahlungsbedingungen

Es gelten die schriftlich bestätigten Preise und Anzahl Personen. Allfällige Preisänderungen bleiben vorbehalten. Die Preise schliessen die gesetzliche Mehrwertsteuer ein. Rechnungen von EPI Park Seminar sind nach Erhalt innert 30 Tagen netto zu bezahlen. EPI Park Seminar ist berechtigt, Vorauszahlungen zu verlangen.

Teilnehmerzahl

Die von EPI Park Seminar vorgegebenen Maximum-Personenzahlen zur Benützung der Seminarräumlichkeiten dürfen nicht überschritten werden (feuerpolizeiliche Bestimmungen).

Gastronomie

Der Veranstalter teilt EPI Park Seminar die endgültige Teilnehmerzahl (Garanzahl) spätestens 5 Tage vor dem Veranstaltungstermin mit. Diese werden auch verrechnet. Bei Abweichung der Teilnehmerzahl nach oben wird die effektive Teilnehmerzahl berechnet. Überschreitungen von mehr als 5 Personen über der Garanzahl bedürfen einer vorherigen Absprache mit EPI Park Seminar.

Annulation

Die Annulation muss schriftlich erfolgen und wird durch EPI Park Seminar ebenfalls schriftlich bestätigt. Bei einer Annulation einer Reservation gelten folgende Stornobedingungen:

Bis 20 Tage	vor Veranstaltungsbeginn	Keine Kosten
10 bis 19 Tage	vor Veranstaltungsbeginn	50% der Mietkosten
2 bis 9 Tage	vor Veranstaltungsbeginn	100% der Mietkosten
0 bis 1 Tag	vor Veranstaltungsbeginn	100% der Mietkosten 50% des gebuchten Caterings

Drittleistungen

Soweit EPI Park Seminar für den Veranstalter technische oder sonstige Einrichtungen von Dritten beschafft, handelt EPI Park Seminar im Namen und auf Rechnung des Veranstalters. Der Veranstalter ist verantwortlich für die sorgfältige Behandlung und ordnungsgemässe Rückgabe dieser Einrichtung. Bei Beschädigung haftet der Veranstalter und stellt EPI Park Seminar von Ansprüchen Dritter frei.

6. KONTAKT

Ansprechpersonen / Veranstaltungs-Organisation

Gerne organisieren und planen wir, gemeinsam mit Ihnen, Ihre Weiterbildungsveranstaltung, Apéritif, Kundenanlass oder Familienfest.

Wir freuen uns, Sie persönlich beraten zu dürfen!

Ansprechperson Seminar:

Sabrina Liechti

Leiterin EPI Park Seminar
+41 44 387 66 71
sabrina.liechti@swissepi.ch

Ansprechperson Gastronomie:

Markus Winkler

Leiter Gastronomie
+41 44 387 66 76
markus.winkler@swissepi.ch

Rudi Grasern

Leiter Hotellerie
+41 44 387 66 70
rudi.grasern@swissepi.ch



Bleulerstrasse 60
8008 Zürich
+41 44 387 61 11
www.epi-park.ch