

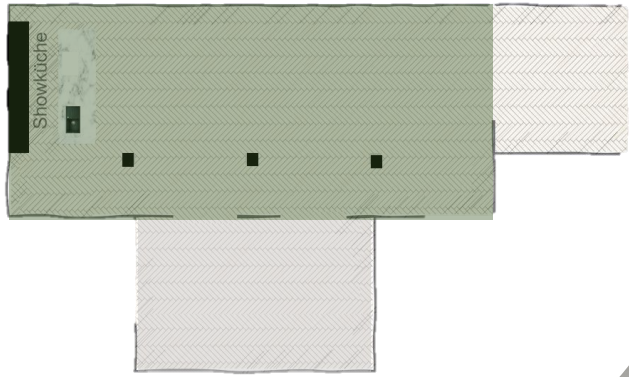
THE KITCHEN LAB

Die Eventlocation für Genuss & Erlebnis

GET TO KNOW THE KITCHEN LAB!





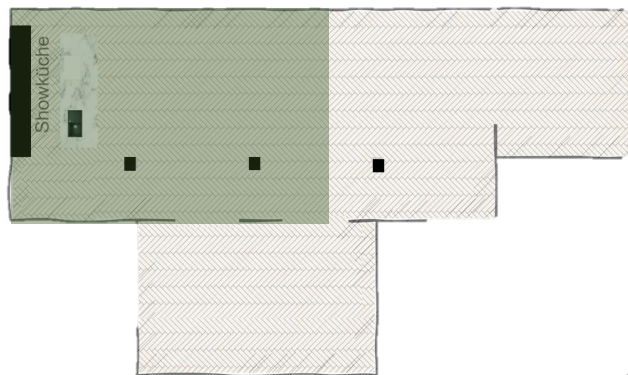


## Eventsaal

Ca. 270m<sup>2</sup>





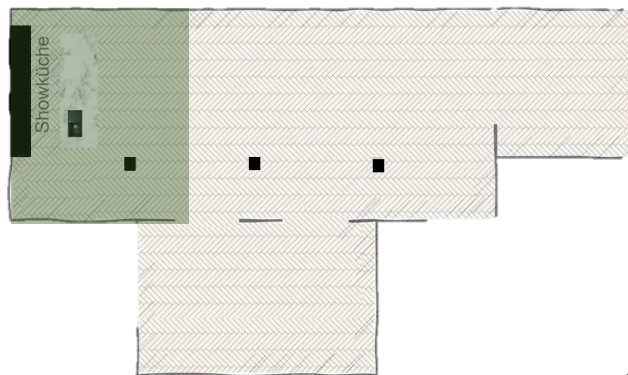


Eventsaal

Ca. 250m<sup>2</sup>





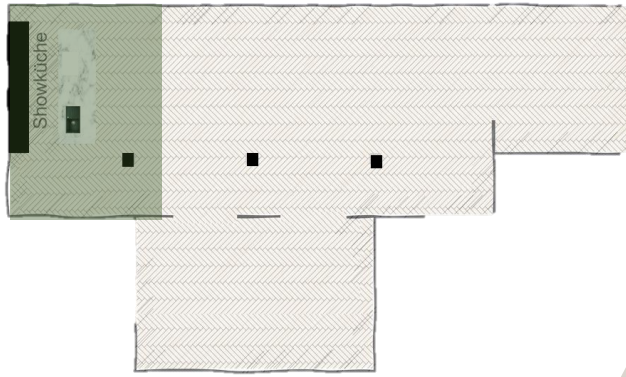


Showküche

Shooting-Küche



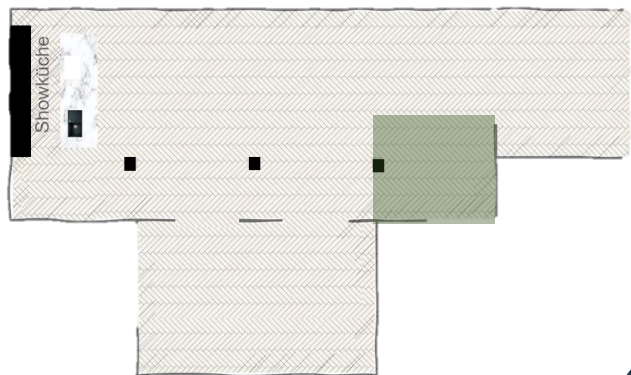




Modulares Mobiliar  
Tafeln, runde Tische  
und Hochtische



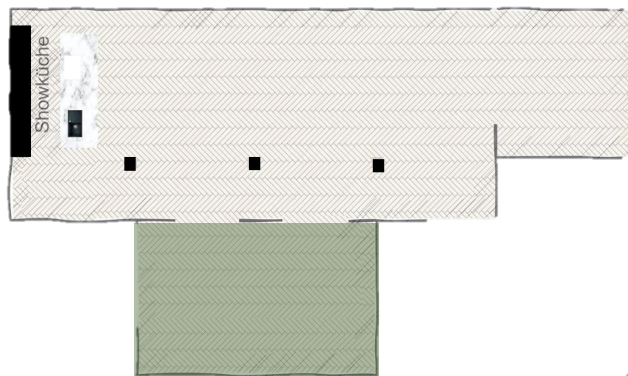




Loungebereich







Seminarraum

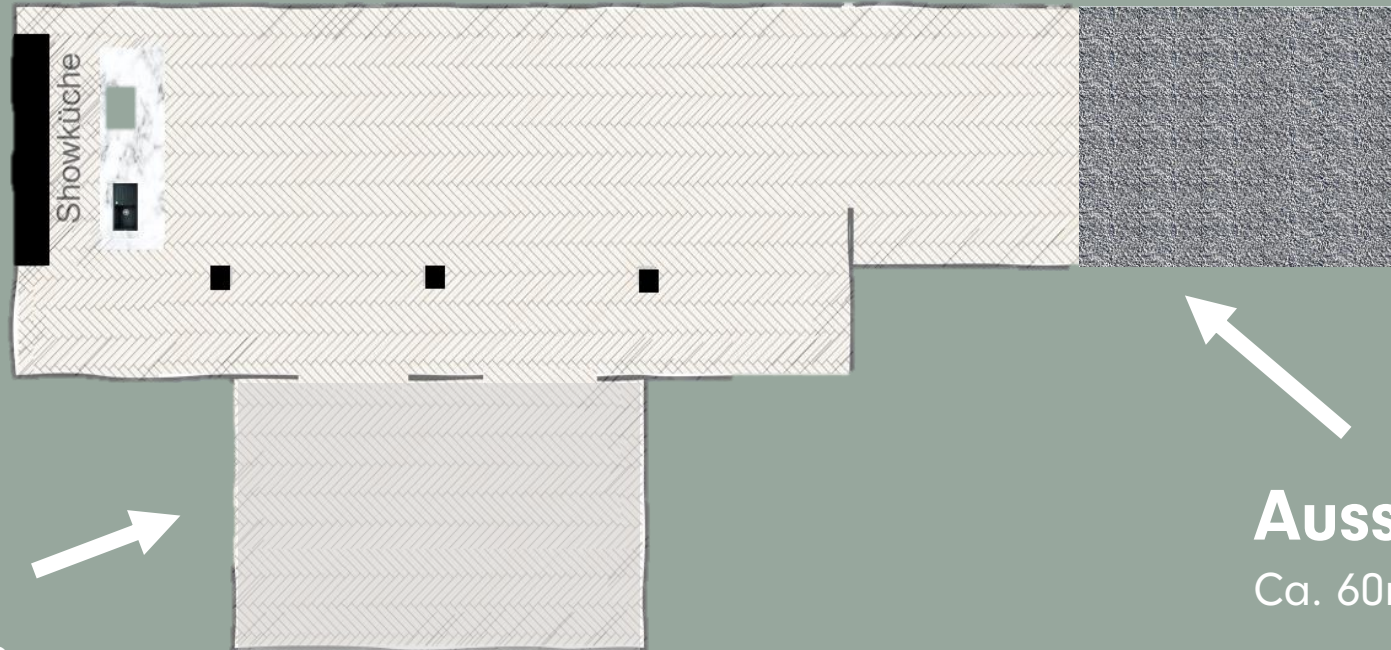
Ca. 55m<sup>2</sup>



# Raumübersicht

## Showküche

Hochwertige Küche mit VZUG Geräten  
Option: zwei weiteren mobile Kochinsel



## Eventsaal

Ca. 250m<sup>2</sup>  
4.5 Meter Deckenhöhe



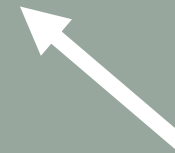
## Seminarraum

Ca. 55m<sup>2</sup>  
4.5 Meter Deckenhöhe  
Kann auch als Tanzfläche genutzt werden



## Aussenbereich

Ca. 60m<sup>2</sup>





An aerial photograph of a town nestled in a valley, surrounded by lush green hills. The town features a mix of traditional European architecture and modern buildings. A prominent white building with a dark roof and a yellow logo is visible in the foreground. The text overlay is a dark rectangle with white text, positioned on the left side of the image.

## Der Standort – The Valley

THE KITCHEN LAB hat seinen Sitz im aufstrebenden ehemaligen Maggi Areal “The Valley” in Kempthal. Das Areal entwickelt sich zu einem Food & Event Zentrum im Raum Winterthur - Zürich. So wird der Standort zu einem faszinierenden, pulsierenden Zentrum für Business und Lifestyle. Ein Areal mit globaler Anziehungskraft - und idealer Infrastruktur. Es haben sich bereits über 100 Unternehmen / Mieter für diesen Standort entschieden.



# Good to know

- Eigene S-Bahn auf dem Areal The Valley (Bahnhof Kemptthal)
- Autobahnanschluss in unmittelbarer Nähe
- Zahlreiche Besucherparkplätze auf dem Areal



# THE KITCHEN LAB

Die Eventlocation für Genuss & Erlebnis

## Kontakt

Seraina Ceravolo

E|welcome@thekitchenlab.ch

T|+41 76 444 55 56

## THE KITCHEN LAB

Kemptpark 28

8310 Kemptthal