

WHERE THE BEST MINDS MEET

Für Konferenzen, Workshops, Strategie-Retraits:
Das Gottlieb Duttweiler Institut, Think Tank und Event Location



UNSER HAUS

Als Gottlieb Duttweiler vor über 50 Jahren das GDI gründete, schuf er einen Ort der Besinnung und Begegnung. Heute ist unser Institut ein führender Schweizer Think Tank. Hier schmieden internationale Vordenker Ideen für die Zukunft. Von dieser kreativen Atmosphäre können auch Sie profitieren.

Das GDI ist die ideale Event Location für Ihre Retraite, Ihren Workshop oder Ihre Konferenz. Ob Vorstandssitzung oder Kaderfortbildung, ob Strategie-Meeting oder Kunden-Event: Hier arbeiten Sie effizient, und zwischendurch können Sie sich in der Natur erholen.





UNSERE LAGE

Das GDI liegt nahe bei Zürich und doch im Grünen: Unser Haus grenzt an den historischen «Park im Grüene», ein beliebter Erholungsort für Gross und Klein.

Hoch über dem See gelegen, breitet sich hier ein Panorama von Zürich über den See bis weit in die Alpen aus.



UNSERE REFERENTEN

Wie sieht die Zukunft Ihrer Branche aus? Unsere Trendforscherinnen und Trendforscher bieten auf Sie und Ihr Unternehmen zugeschnittene Referate und Workshops an. So erhalten Sie praxisnahe Impulse für mehr Innovationskraft direkt vom Think Tank vor Ort.

Unsere Event Location bietet zahlreiche helle und hochwertig ausgestattete Räume für Veranstaltungen für drei bis 300 Personen. Wir haben für jeden Anlass den idealen Raum – gerne auch die Parkterrasse oder die Wiese im «Dutti-Park». Alle Räumlichkeiten können nach Ihren Bedürfnissen eingerichtet und kombiniert werden.

UNSERE RÄUME



UNSERE INFRASTRUKTUR

Die Räumlichkeiten des GDI verfügen über eine umfassende technische Ausstattung: Beamer, Mikrofonanlagen, Dolmetscherkabinen (Saal 1), WLAN/DSL und vieles mehr. Unsere erfahrenen Techniker bieten Ihnen Unterstützung im Vorfeld und betreuen Sie während Ihrer Veranstaltung.









UNSERE GASTRONOMIE

Natürlich kommt auch der leibliche Genuss nicht zu kurz. Im GDI speisen Sie stets marktfresh, gesund und saisongerecht. Wir wissen, dass gutes Essen nur aus guten Produkten entstehen kann. Ob Sie einen Stehempfang oder ein mehrgängiges Dinner wünschen: Bei uns geniessen Sie wie Feinschmecker.



RAUMÜBERSICHT

Räume							m ²	Länge	Breite	Höhe	Terrasse
1. Obergeschoss											
Saal 1 + 2	-	-	230	310	-	-	301	21.5	14	5	-
Saal 1	-	45	140	170	-	-	203	14.5	14	5	-
Saal 2	-	30	48	90	-	-	98	14	7	5	-
Foyer A	-	-	-	-	-	-	160	-	-	-	-
Erdgeschoss											
Restaurant	-	-	-	-	180	250	270	22.5	12	3	✓
Restaurant + Raum 1	-	-	-	-	220	310	330	-	-	3	✓
Raum 1	-	12	-	-	40	50	60	8	7.5	3	✓
Foyer B	-	-	-	-	-	-	170	-	-	-	-
Parkterrasse	-	-	-	-	-	150	160	-	-	-	✓
1. Tiefparterre											
Raum 2	14	16	18	40	-	-	49	7.5	6.5	2.9	-
Raum 3	-	26	34	60	-	-	95	12.5	7.5	2.8	✓
Bibliothek	-	42	50	80	70	80	135	18	7.5	2.8	-
Medienraum	zwei Mac-Arbeitsstationen										
Seeterrasse	-	-	-	-	-	-	40	-	-	-	✓
Foyer C	-	-	-	-	-	-	70	-	-	-	-
2. Tiefparterre											
Raum 4	10	-	-	-	-	-	25	5.6	4.5	2.5	✓
Raum 5	12	-	-	-	-	-	37	7.5	4.9	2.6	✓
Raum 6	8	-	-	-	-	-	17	4.4	3.7	2.6	-
Raum 7	14	16	18	32	-	-	56	7.6	7.4	2.6	-
Raum 8	14	16	18	32	-	-	56	7.6	7.4	2.6	-
Raum 7 + 8	-	34	42	70	-	-	112	15.2	14.8	2.6	-

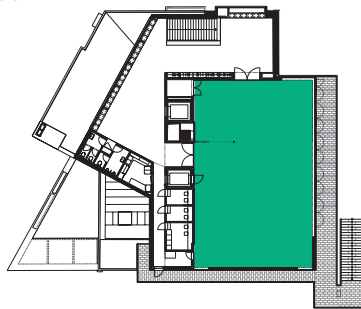
Widescreen

Im Saal 1 bieten wir «Widescreen»: ein Produktions- und Präsentationssystem für Grossleinwände, das eine bisher unvergleichbare Bildqualität und -auflösung ermöglicht. Durch «Widescreen» können Bilder, Präsentationen, Videos und Kamerasignale frei auf die Projektionsfläche platziert, überblendet und so individuell in Ihre Veranstaltung integriert werden.


SAAL 1 + 2



1. Obergeschoss



Kapazität

 230 Personen

 310 Personen

Masse

Fläche: 301 m²

Länge: 21.5 m

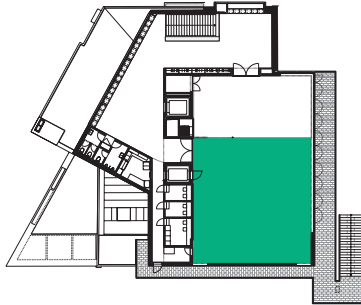
Breite: 14 m




Höhe: 5 m

Ausstattung

Bühne
 Rednerpult
 Beamer
 Mikrofonanlage
 Dolmetscherkabine
 Pinnwand
 Flipchart
 Moderationsmaterial
 WLAN/DSL

Saal 1

**Kapazität**

	45 Personen
	140 Personen
	170 Personen

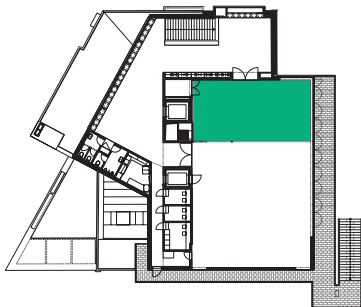
Masse




Fläche: 203 m²
 Länge: 14,5 m
 Breite: 14 m
 Höhe: 5 m

Ausstattung

Bühne
 Beamer
 Mikrofonanlage
 Dolmetscherkabine
 Rednerpult
 Pinnwand
 Flipchart
 Moderationsmaterial
 WLAN/DSL

Saal 2

**Kapazität**

	30 Personen
	48 Personen
	90 Personen

Masse

Fläche: 98 m²
 Länge: 14 m
 Breite: 7 m
 Höhe: 5 m

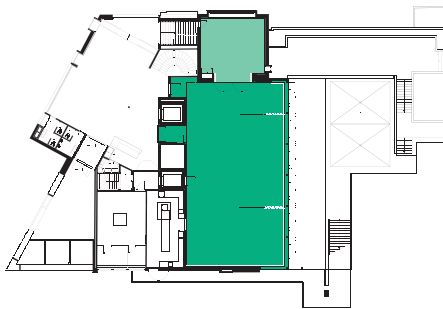
Ausstattung

Beamer
 Mikrofonanlage
 Referententisch
 Pinnwand
 Flipchart
 Moderationsmaterial
 WLAN/DSL

RESTAURANT



Erdgeschoss



Ausstattung

Beamer
Mikrofonanlage
WLAN/DSL
Parkterrasse

Kapazität



180 Personen



250 Personen



220 Personen
(mit Raum 1)



310 Personen
(mit Raum 1)

Masse

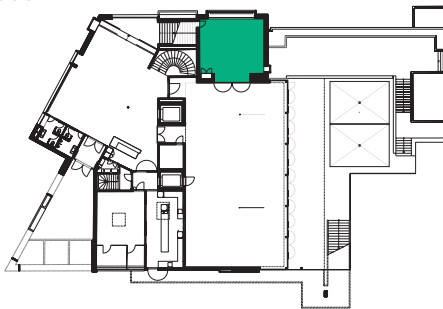
Fläche: 270 m²
Fläche (inkl. Raum 1): 330 m²
Länge: 22.5 m
Breite: 12 m
Höhe: 3 m

Ausstellungen im Restaurant auf Anfrage

RAUM 1



Erdgeschoss



Kapazität



12 Personen



40 Personen



50 Personen

Masse

Fläche: 60 m²

Länge: 8 m

Breite: 7.5 m

Höhe: 3 m

Ausstattung

Beamer

Referententisch

Pinnwand

Flipchart

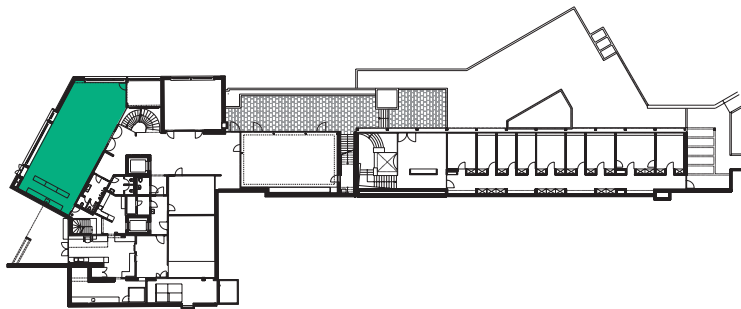
Moderationsmaterial

WLAN/DSL




BIBLIOTHEK





1. Tiefparterre



Kapazität

	42 Personen
	50 Personen
	80 Personen

	70 Personen
	80 Personen

Masse

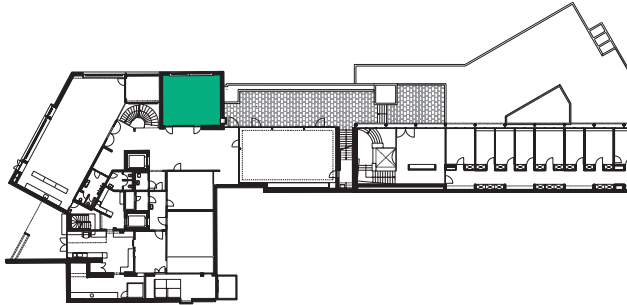
Fläche: 135 m²
 Länge: 18 m
 Breite: 7.5 m
 Höhe: 2.8 m

Ausstattung

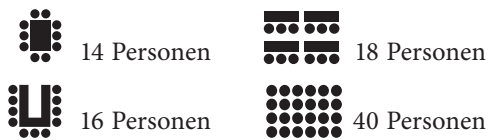
Beamer
 Tonanlage
 Referententisch
 Pinnwand
 Flipchart
 Moderationsmaterial
 WLAN/DSL

RAUM 2

1. Tiefparterre



Kapazität



Masse

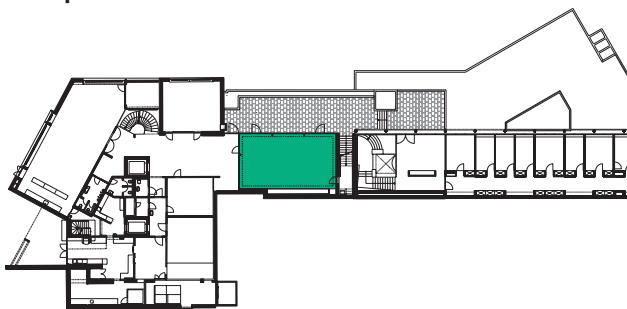
Fläche: 49 m²
Länge: 7.5 m
Breite: 6.5 m
Höhe: 2.8 m

Ausstattung

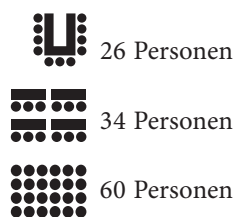
Beamer
Tonanlage
Referententisch
Pinnwand
Flipchart
Moderationsmaterial
WLAN/DSL

RAUM 3

1. Tiefparterre



Kapazität



Masse

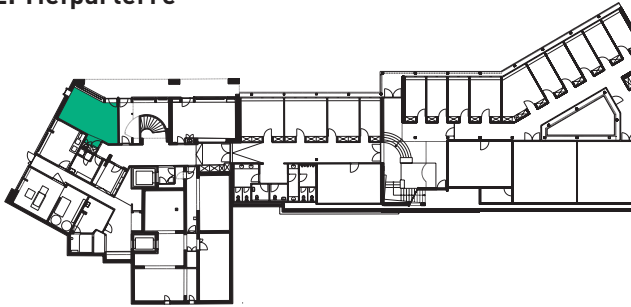
Fläche: 95 m²
Länge: 12.5 m
Breite: 7.5 m
Höhe: 2.8 m

Ausstattung

Beamer
Tonanlage
Referententisch
Pinnwand
Flipchart
Moderationsmaterial
WLAN/DSL
Seeterrasse

RAUM 4

2. Tiefparterre



Kapazität



10 Personen

Masse

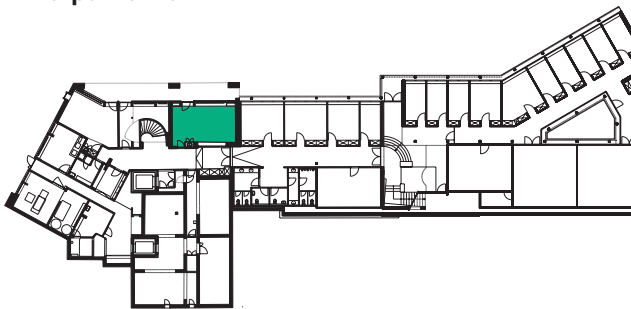
Fläche: 25 m²
Länge: 5.6 m
Breite: 4.5 m
Höhe: 2.5 m

Ausstattung

Beamer
Pinnwand
Flipchart
Whiteboard
Moderationsmaterial
WLAN/DSL
Terrasse

RAUM 5

2. Tiefparterre



Kapazität



12 Personen

Masse

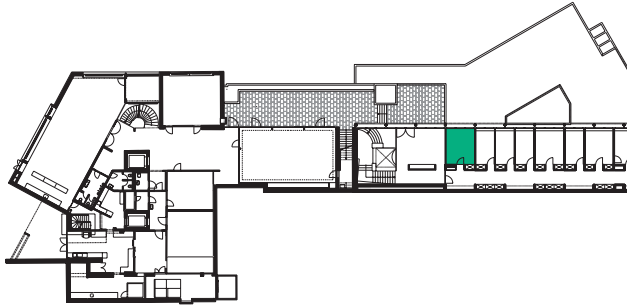
Fläche: 37 m²
Länge: 7.5 m
Breite: 4.9 m
Höhe: 2.6 m

Ausstattung

Beamer
Pinnwand
Flipchart
Whiteboard
Moderationsmaterial
WLAN/DSL
Terrasse

RAUM 6

2. Tiefparterre



Kapazität



8 Personen

Masse

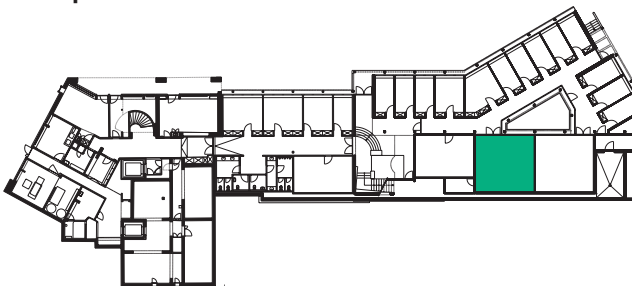
Fläche: 17 m²
Länge: 4.4 m
Breite: 3.7 m
Höhe: 2.6 m

Ausstattung

Pinnwand
Flipchart
Moderationsmaterial
WLAN/DSL

RAUM 7

2. Tiefparterre



Kapazität



14 Personen



18 Personen



16 Personen



32 Personen

Masse

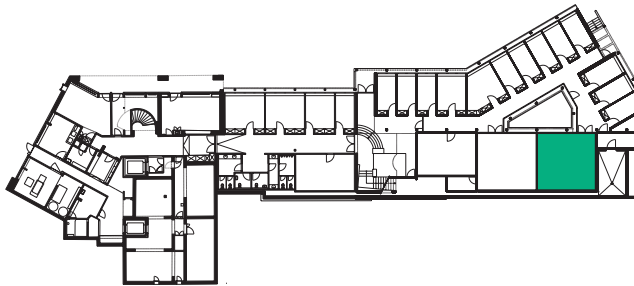
Fläche: 56 m²
Länge: 7.6 m
Breite: 7.4 m
Höhe: 2.6 m

Ausstattung

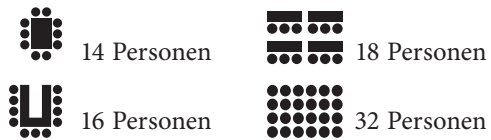
Beamer
Referententisch
Pinnwand
Flipchart
Whiteboard
Moderationsmaterial
WLAN/DSL

RAUM 8

2. Tiefparterre



Kapazität



Masse

Fläche: 56 m²
 Länge: 7.6 m
 Breite: 7.4 m
 Höhe: 2.6 m

Ausstattung

Beamer
 Referententisch
 Pinnwand
 Flipchart
 Whiteboard
 Moderationsmaterial
 WLAN/DSL



Raum 7 + 8



Medienraum



Parkterrasse



Foyer A



Foyer B



Foyer C

GDI Gottlieb Duttweiler Institute

Langhaldenstrasse 21

CH-8803 Rüschlikon/Zürich

Telefon +41 44 724 61 11

info@gdi.ch

www.gdi.ch

Schriftliche Anfragen, Buchungen oder Besichtigungstermine: meet@gdi.ch, gdi.ch/location