

MEMOX.WORLD ZÜRICH



Workshop, Meeting & Conferencing Spaces.

memox.

SICHERE WORKSHOPS & MEETINGS

memox.safety – Konzept in allen Spaces umgesetzt

- A. Prozesse, Organisation und Verhalten ändern
- B. Ausstattung, Equipment und Tools angepasst
- C. Raumlays und -Setups umkonfiguriert
- D. Getränke- und Food-Angebot überarbeitet
- E. Hygiene- und Reinigungsmassnahmen intensiviert

mehr dazu auf www.memox.com/covid-19



»...produktive und sichere Zusammenarbeit in Zeiten von Corona!« Dr. Dirk Reiner, CEO & Founder

memox.safety

SICHERE WORKSHOPS & MEETINGS.

<p>✓ </p> <p style="font-size: x-small;">Halbt Abstand zueinander und zwischen Arbeitsgruppen.</p>	<p>✓ </p> <p style="font-size: x-small;">Bei Gruppenarbeit auf mehrere kleinere Teams setzen.</p>	<p>✓ </p> <p style="font-size: x-small;">Maske tragen, wenn Abstandhalten nicht möglich ist.</p>
<p>✓ </p> <p style="font-size: x-small;">Regelmäßig Hände waschen oder desinfizieren. In Handtüchern oder Armabüge haken und nass.</p>	<p>✓ </p> <p style="font-size: x-small;">Elbow-Bump! Anstatt Hände zu schütteln, mit Ellenbogen begrüßen.</p>	<p>✓ </p> <p style="font-size: x-small;">Öffnet die Fenster und lüftet den Raum alle zwei Stunden gut durch.</p>
<p>✓ </p> <p style="font-size: x-small;">Equipment und Tools für jeden Teilnehmer einzeln bereitstellen.</p>	<p>✓ </p> <p style="font-size: x-small;">Verschließbare Flaschen und Becher verwenden.</p>	<p>✓ </p> <p style="font-size: x-small;">Bei Symptomen zuhause bleiben & nur nach telefonischer Anweisung zum Arzt gehen.</p>

memox.
MEMOX AG

Meeting- & Workshopräume vorbereiten und betreiben.

<p> Auf Abstand verpflichten, Abstand & Größe einhalten.</p>	<p> Tables und Equipment nach jeder Nutzung reinigen.</p>	<p> Lunch, Catering & Snacks separat anbringen.</p>
<p> Hinweise zu Hygiene und Abstand einbringen.</p>	<p> Lüften Raum alle zwei Stunden, Fenster und Türen für mindestens 15 Minuten öffnen.</p>	<p> Getränke in Plastik und Papierbecher und -becher für Abholung bereitstellen.</p>
<p> Nur feste, desinfizierbare Oberflächen verwenden.</p>	<p> Tools für jeden Teilnehmer individuell bereitstellen - 1 & 2-Teil.</p>	<p> Getränkemitarbeiter einsetzen.</p>









Bei memox haben wir alle Maßnahmen umgesetzt.












COLLABORATION SPACES & EQUIPMENT

Unsere memox.worlds in Zürich sind gut erreichbar und erfüllen höchste Qualitätsstandards. Hier könnt ihr Zusammenarbeit auf höchstem Niveau erleben – von der Einzelbuchung über individuelle Kontingente bis hin zum dauerhaft eigenen Raum in zentraler Lage, der euch für Workshops, Meetings oder Schulungen zur Verfügung steht.

Qualitätsstandards

- | | | |
|---|---|---|
|  Privatsphäre |  schnelles WLAN |  gute Akustik |
|  viel Tageslicht |  durchdachte Ergonomie |  Lüftung/Kühlung |
|  gute Erreichbarkeit |  Bistro in jedem Space | |

Equipment & Tools

- | | | |
|--|--|--|
|  Whiteboard Wände <input checked="" type="checkbox"/> |  höhenverstellbare Tische <input checked="" type="checkbox"/> |  flexible Sitzmöglichkeiten <input checked="" type="checkbox"/> |
|  Sonos Soundsystem <input checked="" type="checkbox"/> |  Moderations-Equipment <input checked="" type="checkbox"/> |  durchdachte Ergonomie <input checked="" type="checkbox"/> |
|  Beamer & Leinwand <input checked="" type="checkbox"/> |  Anschlüsse & Adapter <input checked="" type="checkbox"/> |  in-Space Games <input checked="" type="checkbox"/> |

„... im Mietpreis enthalten, keine Zusatzkosten!“

ZWEI MEMOX.WORLD STANDORTE IN ZÜRICH

 880m²  BIS ZU 400 TEILNEHMER  225m² MAGNETISCHE WHITEBOARDS  BIS ZU 33 BREAK-OUTS



EUROPAALLEE

„... 3 Räume von 50 - 170m² mit Platz für bis zu 180 Personen“

ALBISRIEDEN

„... 4 Räume von 30 - 270m² mit Platz für bis zu 220 Personen“



Wir holen euch da ab, wo ihr steht!

Was
ZIELSETZUNG

Wer
TEILNEHMER-
STRUKTUR

Wie
METHODE
& AGENDA



ENTWICKLUNG EURES LAYOUTS MIT C.I.O.S.



Equipment



Technik



Visualisierung



memox.tools



BAUSTEINE

SETUP-MODULE

SPACE-LAYOUTS

Anhand eurer Anforderungen selektieren wir die passenden Bausteine. Die Setup-Module kombinieren wir, sodass das gewünschte Teilnehmerverhalten unterstützt und der Workflow verbessert wird. Eure individuell entwickelten Space-Layouts zur ergebnisorientierten Zusammenarbeit sind standortübergreifend an allen memox Standorten für euch verfügbar.

LARGE SPACE I - EUROPAALLEE

 **170m²**  **BIS ZU 100 TEILNEHMER**  **45m² MAGNETISCHE WHITEBOARDS**  **BIS ZU 7 BREAK-OUTS**

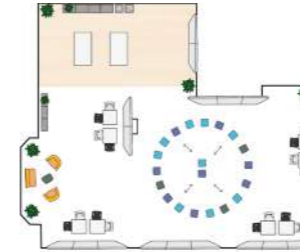


Inklusive: Onboarding, individuelles Space-Setup, Reinigung, magnetische Whiteboard-Walls, memox Cards & Pens, Beamer, Soundsystem, Moderationsausstattung, Flipcharts, flexible Sitzmöglichkeiten, höhenverstellbare Tische, schnelles WIFI und In-Space Games. Die Fläche hat ein In-Space-Bistro mit Kaffeevollautomat und Kühlschrank, viel Tageslicht, gute Akustik, durchdachte Ergonomie und mobile Klimageräte.

RAUMLAYOUTS – INDIVIDUELL ENTWICKELT



1. Hybrid Workshop
bis 40 Personen



2. Change Management
bis 25 Personen



3. Scrum Space
bis 40 Personen



4. Multiproject Space
bis 20 Personen



5. Board Meeting
bis 20 Personen



6. Agile Training
bis 20 Personen



7. Leerer Raum
bis 35 Personen



8. Individuell
bis 80 Personen

*für interaktive Formate
bis 40 Personen!*

*für klassische Formate
bis 100 Personen!*

LARGE SPACE II - EUROPAALLEE

115m² BIS ZU 60 TEILNEHMER 35m² MAGNETISCHE WHITEBOARDS BIS ZU 6 BREAK-OUTS

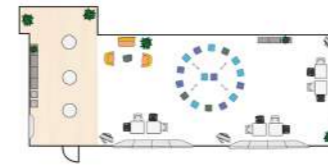


Inklusive: Onboarding, individuelles Space-Setup, Reinigung, magnetische Whiteboard-Walls, memox Cards & Pens, Beamer, Soundsystem, Moderationsausstattung, Flipcharts, flexible Sitzmöglichkeiten, höhenverstellbare Tische, schnelles WIFI und In-Space Games. Die Fläche hat ein In-Space-Bistro mit Kaffeevollautomat und Kühlschrank, viel Tageslicht, gute Akustik, durchdachte Ergonomie und mobile Klimageräte.

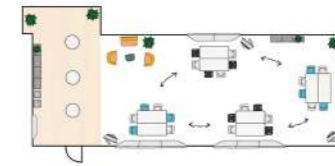
RAUMLAYOUTS – INDIVIDUELL ENTWICKELT



1. Hybrid Workshop
bis 25 Personen



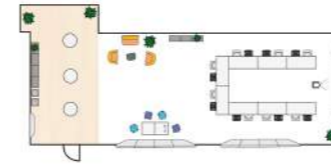
2. Change Management
bis 18 Personen



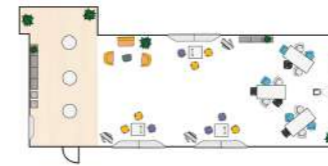
3. Scrum Space
bis 30 Personen



4. Multiproject Space
bis 18 Personen



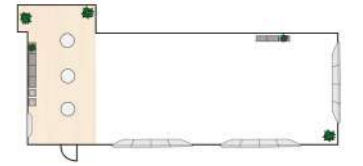
5. Board Meeting
bis 24 Personen



6. Agile Training
bis 15 Personen



7. Leerer Raum
bis 30 Personen



8. Individuell
bis 60 Personen

*für interaktive Formate
bis 30 Personen!*

*für klassische Formate
bis 60 Personen!*

MEDIUM SPACE - EUROPAALLEE

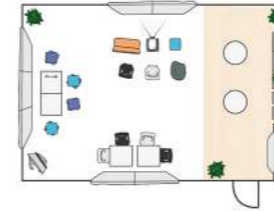
 50m²
 BIS ZU 20 TEILNEHMER
  20m² MAGNETISCHE WHITEBOARDS
  BIS ZU 3 BREAK-OUTS



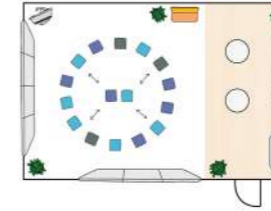
Inklusive: Onboarding, individuelles Space-Setup, Reinigung, magnetische Whiteboard-Walls, memox Cards & Pens, Beamer, Soundsystem, Moderationsausstattung, Flipcharts, flexible Sitzmöglichkeiten, höhenverstellbare Tische, schnelles WIFI und In-Space Games. Die Fläche hat ein In-Space-Bistro mit Kaffeevollautomat und Kühlschrank, viel Tageslicht, gute Akustik, durchdachte Ergonomie und mobile Klimageräte.



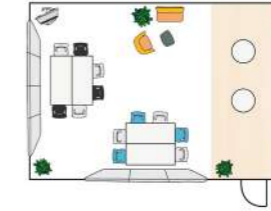
RAUMLAYOUTS – INDIVIDUELL ENTWICKELT



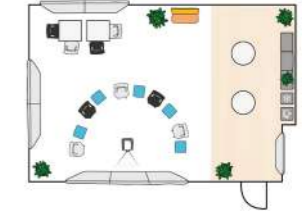
1. Hybrid Workshop
bis 10 Personen



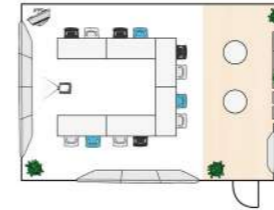
2. Change Management
bis 10 Personen



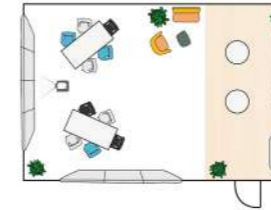
3. Scrum Space
bis 10 Personen



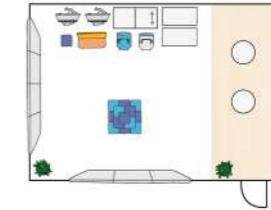
4. Multiproject Space
bis 6 Personen



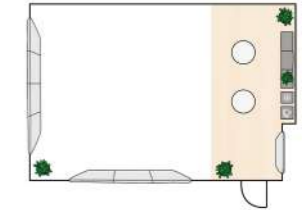
5. Board Meeting
bis 12 Personen



6. Agile Training
bis 10 Personen



7. Leerer Raum
bis 10 Personen



8. Individuell
bis 20 Personen

*für interaktive Formate
bis 12 Personen!*

*für klassische Formate
bis 20 Personen!*

LARGE SPACE - ALBISRIEDEN

 **260m²**
 **BIS ZU 150 TEILNEHMER**
 **50m² MAGNETISCHE WHITEBOARDS**
 **BIS ZU 7 BREAK-OUTS**



Inklusive: Onboarding, individuelles Space-Setup, Reinigung, magnetische Whiteboard-Walls, memox Cards & Pens, Beamer, Soundsystem, Moderationsausstattung, Flipcharts, flexible Sitzmöglichkeiten, höhenverstellbare Tische, schnelles WIFI und In-Space Games. Die Fläche hat ein In-Space-Bistro mit Kaffeevollautomat und Kühlschrank, viel Tageslicht, gute Akustik, durchdachte Ergonomie und mobile Klimageräte.

RAUMLAYOUTS – INDIVIDUELL ENTWICKELT



1. Hybrid Workshop
bis 50 Personen



2. Change Management
bis 40 Personen



3. Scrum Space
bis 60 Personen



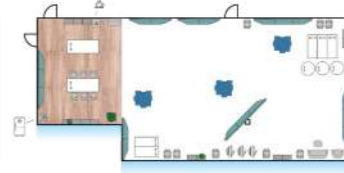
4. Multiproject Space
bis 40 Personen



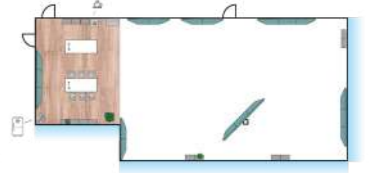
5. Board Meeting
bis 24 Personen



6. Agile Training
bis 27 Personen



7. Leerer Raum
bis 50 Personen



8. Individuell
bis 150 Personen

*für interaktive Formate
bis 60 Personen!*

*für klassische Formate
bis 100 Personen!*

X-SPACE - ALBISRIEDEN

190m²
 BIS ZU 120 TEILNEHMER
 50m² MAGNETISCHE WHITEBOARDS
 BIS ZU 5 BREAK-OUTS



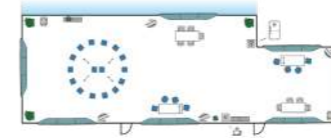
Inklusive: Onboarding, individuelles Space-Setup, Reinigung, magnetische Whiteboard-Walls, memox Cards & Pens, Beamer, Soundsystem, Moderationsausstattung, Flipcharts, flexible Sitzmöglichkeiten, höhenverstellbare Tische, schnelles WIFI und In-Space Games. Die Fläche hat ein In-Space-Bistro mit Kaffeemaschine und Kühlschrank, viel Tageslicht, gute Akustik, durchdachte Ergonomie und mobile Klimageräte.



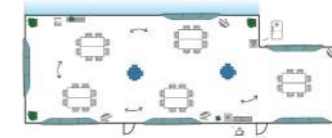
RAUMLAYOUTS – INDIVIDUELL ENTWICKELT



1. Hybrid Workshop
bis 45 Personen



2. Change Management
bis 30 Personen



3. Scrum Space
bis 50 Personen



4. Multiproject Space
bis 30 Personen



5. Board Meeting
bis 24 Personen



6. Agile Training
bis 22 Personen



7. Leerer Raum
bis 50 Personen



8. Individuell
bis 120 Personen

*für interaktive Formate
bis 50 Personen!*

*für klassische Formate
bis 120 Personen!*

MEDIUM SPACE - ALBISRIEDEN

65m² BIS ZU 30 TEILNEHMER 20m² MAGNETISCHE WHITEBOARDS BIS ZU 3 BREAK-OUTS

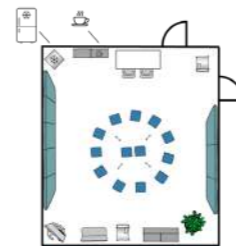


Inklusive: Onboarding, individuelles Space-Setup, Reinigung, magnetische Whiteboard-Walls, memox Cards & Pens, Beamer, Soundsystem, Moderationsausstattung, Flipcharts, flexible Sitzmöglichkeiten, höhenverstellbare Tische, schnelles WIFI und In-Space Games. Die Fläche hat ein In-Space-Bistro mit Kaffeemaschine und Kühlschrank, viel Tageslicht, gute Akustik, durchdachte Ergonomie und Klimaanlage.

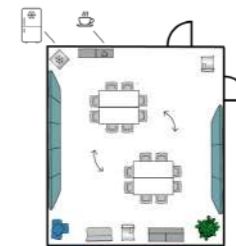
RAUMLAYOUTS – INDIVIDUELL ENTWICKELT



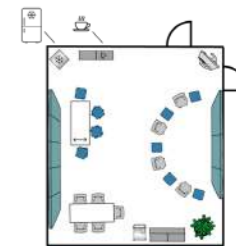
1. Hybrid Workshop
bis 14 Personen



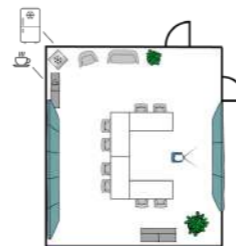
2. Change Management
bis 12 Personen



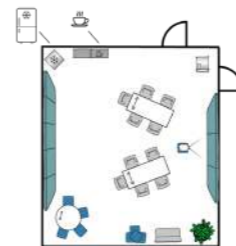
3. Scrum Space
bis 16 Personen



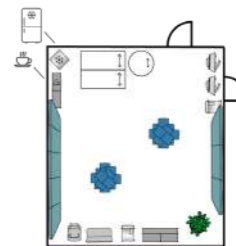
4. Multiproject Space
bis 12 Personen



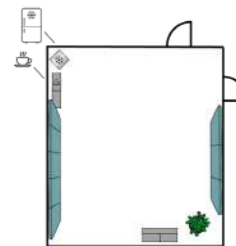
5. Board Meeting
bis 12 Personen



6. Agile Training
bis 10 Personen



7. Leerer Raum
bis 14 Personen



8. Individuell
bis 30 Personen

*für interaktive Formate
bis 16 Personen!*

*für klassische Formate
bis 30 Personen!*

SMALL SPACE - ALBISRIEDEN

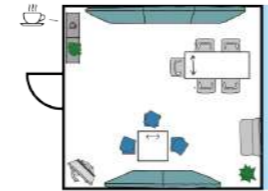
30m² BIS ZU 15 TEILNEHMER 15m² MAGNETISCHE WHITEBOARDS BIS ZU 2 BREAK-OUTS



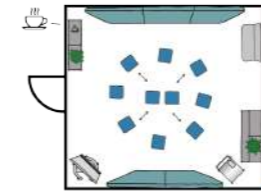
Inklusive: Onboarding, individuelles Space-Setup, Reinigung, magnetische Whiteboard-Walls, memox Cards & Pens, Beamer, Soundsystem, Moderationsausstattung, Flipcharts, flexible Sitzmöglichkeiten, höhenverstellbare Tische, schnelles WIFI und In-Space Games. Die Fläche hat ein In-Space-Bistro mit Kaffeemaschine und Kühlschrank, viel Tageslicht, gute Akustik, durchdachte Ergonomie und Klimaanlage.



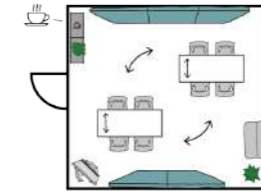
RAUMLAYOUTS – INDIVIDUELL ENTWICKELT



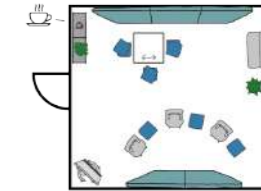
1. Hybrid Workshop
bis 6 Personen



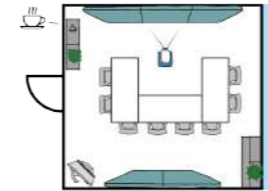
2. Change Management
bis 8 Personen



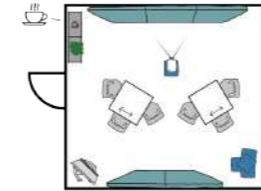
3. Scrum Space
bis 8 Personen



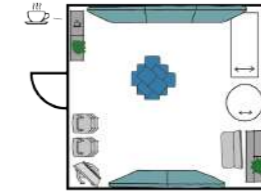
4. Multiproject Space
bis 8 Personen



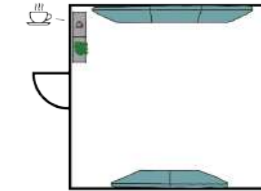
5. Board Meeting
bis 8 Personen



6. Agile Training
bis 6 Personen



7. Leerer Raum
bis 10 Personen



8. Individuell
bis 15 Personen

*für interaktive Formate
bis 8 Personen!*

*für klassische Formate
bis 15 Personen!*

VERPFLEGUNG FÜR JEDES BUDGET

TEILNEHMERAKTIVIERUNG & EXPERT SERVICES



Food-Partner:



Getränke-Flatrates, Snacks bis hin zum 5-Gänge-Catering.

Alles ist möglich – entweder direkt im memox Space oder im Restaurant nebenan. Gerne erstellen wir euch ein individuelles Verpflegungspaket und das ohne Mindestanzahl an Personen. Des Weiteren bieten wir zahlreiche Collaboration- & Brain-Food Optionen an, auch vegan und vegetarisch (Allergien werden berücksichtigt).

High-Runner:



Getränke-Flats

Wasser, Softdrinks, Tee- & Kaffeespezialitäten



Snack-Bowls

süß, salzig, vitaminreich



Aperos

von klassisch bis exotisch

Teilnehmeraktivierung – die richtige Dynamik für euer Meeting.

- Ice Breaker
- Socializer
- Energizer
- Team Builder
- In-Space Games

Die Teilnehmer beeinflussen mit ihrem Handeln und ihrer Stimmung die Produktivität eines Meetings am stärksten. Wir können Dialog fördern, Interaktion gezielt steigern und steuern, das Energielevel beeinflussen und nach einer intensiven Phase wieder auflockern. Ihr erreicht euer Ziel und die Teilnehmer sind begeistert!

Freie Moderatoren & Coaches

Unser weitreichendes Netzwerk mit professionellen Coaches und Moderatoren ermöglicht es uns, euch den passenden Moderator für inhaltliche Unterstützung in der Planung und Durchführung zur Seite zu stellen.

» 60% aller Innovationen sind digital – 80% aller Innovationen resultieren aus Face-to-Face Kommunikation. «

Dr. Dirk Reiner, CEO & Founder

FÜR JEDES FORMAT DIE RICHTIGE LÖSUNG

Ob Unternehmen, Berater, Schulungsanbieter und Moderatoren/innen, wir haben individualisierte Lösungen für alle Formate und Bedürfnisse.



Robert Heinze, Senior Innovation Manager, Allianz Suisse

Für Unternehmen

„Unser Team ist jedes Mal begeistert: durch das maßgeschneiderte Layout und die persönlichen Services sind unsere Meetings kreativer und produktiver. Die Teilnehmer werden erreicht und abgeholt, egal welches Alter oder Position!“



Laura de Wilde, Ernst & Young, Senior Management Consultant

Für Beratungs- und Schulungsunternehmen

„Kein Stress mit der Planung – mit memox arbeiten wir immer wieder gerne zusammen. Ein grossartiges Team, das uns den Stress aus der kompletten Veranstaltungsplanung nimmt!“



Daniel Osterwalder, Facilitator und Expert in Design Thinking & LSP

Für Moderatoren, Coaches und Trainer

„Methodenspezifische Ausstattung und Tools, Vermarktungsunterstützung, sowie Hilfe bei der Administration: ideale Rahmenbedingungen für Workshops und Schulungen!“

ANREISE | ANFAHRT | PARKEN



memox.world - Europaallee

Reitergasse 9 // 8004 Zürich



+41 (0) 44 380 77 63



europaallee@memox.com



nur 300m vom Hauptbahnhof Zürich entfernt
Tram-Station „Sihlpost / HB“



City Parkhaus, Migros City Parking, Globus Parking



Auf Wunsch sind Shuttlebusse (Bring- und Holservice),
sowie Taxi- und UBER-Fahrten buchbar – kontaktiere
uns für ein unverbindliches Angebot!



memox.world - Albisrieden

Albisriederstrasse 199 // 8047 Zürich



+41 (0) 44 380 77 65



albisrieden@memox.com



Bus-Linien 33, 83, 89 sowie Tram-Linie 3
Station „Hubertus“



Parkhaus A-Park, Parkhaus Freilager Areal



Auf Wunsch sind Shuttlebusse (Bring- und Holservice),
sowie Taxi- und UBER-Fahrten buchbar – kontaktiere
uns für ein unverbindliches Angebot!